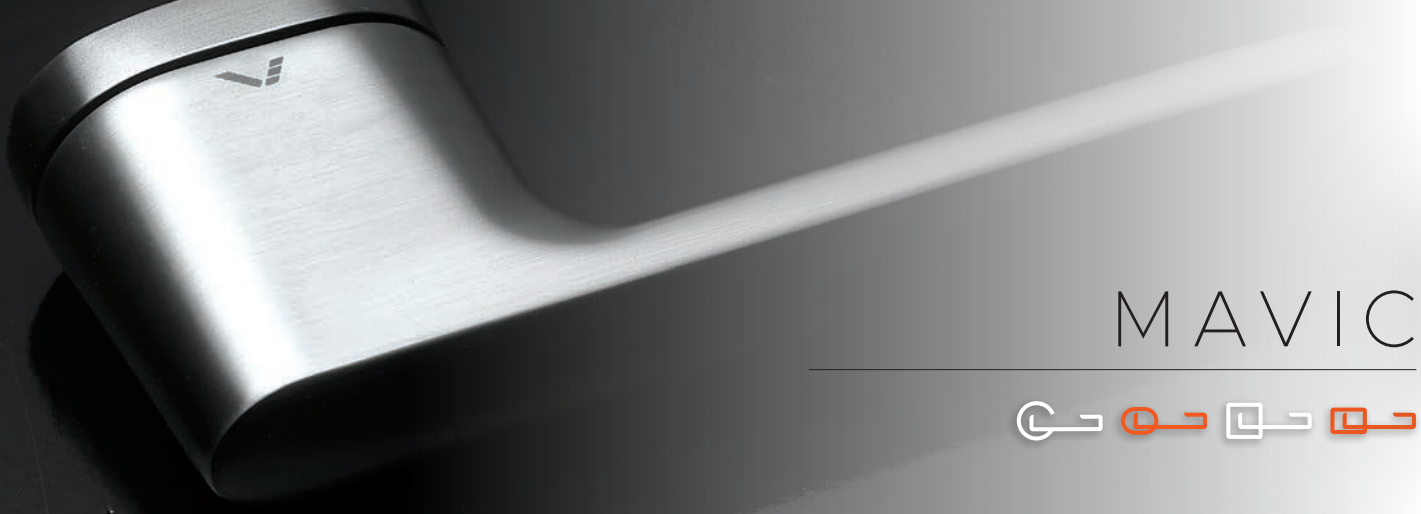




2022
EDYCJA



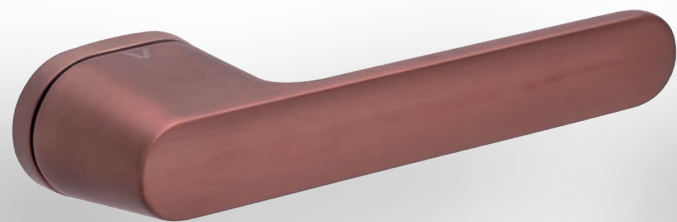
VS[®]
ŁADNE KLAMKI



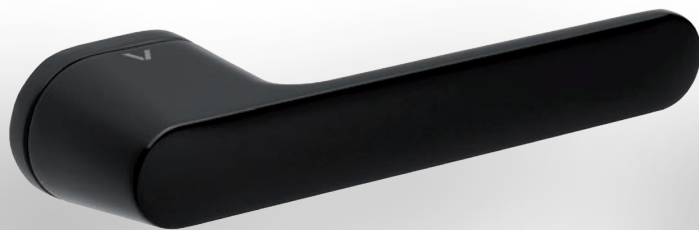
MAVIC



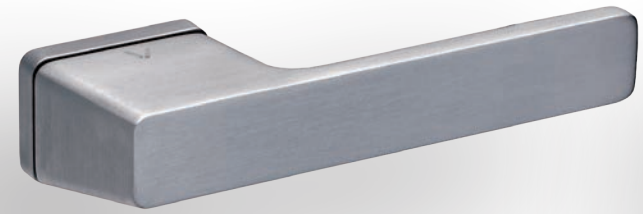
		KOD		JACOB	
MIEDŹ-SATYNA		49-0263	204,07	251	
	WK	49-0273	66,67	82	
	WB	49-0274	66,67	82	
	WC	49-0275	102,44	126	



		KOD		MAVIC	
MIEDŹ-SATYNA		49-0259	291,06	358	
	WK	49-0273	66,67	82	
	WB	49-0274	66,67	82	
	WC	49-0275	102,44	126	



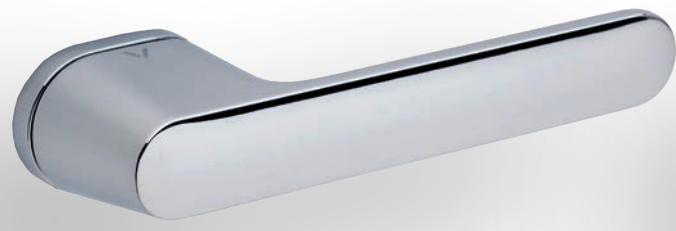
		KOD		MAVIC	
CZARNY		49-0258	291,06	358	
	WK	49-0270	66,67	82	
	WB	49-0271	66,67	82	
	WC	49-0272	102,44	126	



		KOD		SONIC	
CHROM SZCZOTKOWANY		49-0246	282,11	347	
	WK	49-0202	61,79	76	
	WB	49-0203	61,79	76	
	WC	49-0204	100,81	124	



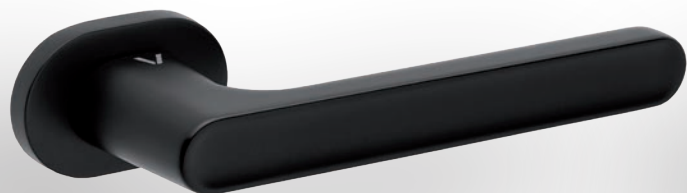
		KOD		MAVIC	
CHROM-SZCZOTKOWANY		49-0257	282,11	347	
	WK	49-0267	61,79	76	
	WB	49-0268	61,79	76	
	WC	49-0269	100,81	124	



		KOD		MAVIC	
CHROM		49-0256	282,11	347	
	WK	49-0264	61,79	76	
	WB	49-0265	61,79	76	
	WC	49-0266	100,81	124	



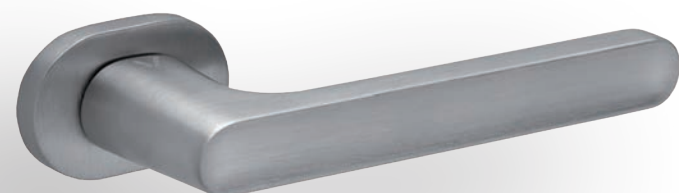
		KOD		CUBE	
CHROM SZCZOTKOWANY		49-0197	294,31	362	
	WK	49-0202	61,79	76	
	WB	49-0203	61,79	76	
	WC	49-0204	100,81	124	



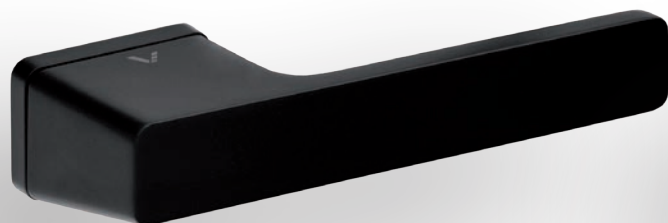
		KOD		JACOB	
CZARNY		49-0262	204,07	251	
	WK	49-0270	66,67	82	
	WB	49-0271	66,67	82	
	WC	49-0272	102,44	126	



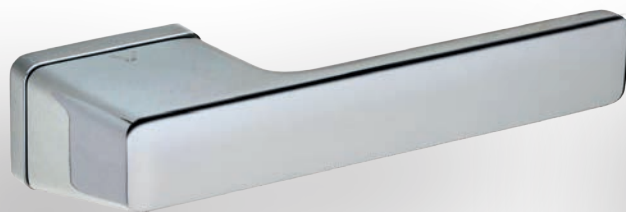
		KOD		JACOB	
CHROM		49-0260	199,19	245	
	WK	49-0264	61,79	76	
	WB	49-0265	61,79	76	
	WC	49-0266	100,81	124	



		KOD		JACOB	
CHROM-SZCZOTKOWANY		49-0261	199,19	245	
	WK	49-0267	61,79	76	
	WB	49-0268	61,79	76	
	WC	49-0269	100,81	124	



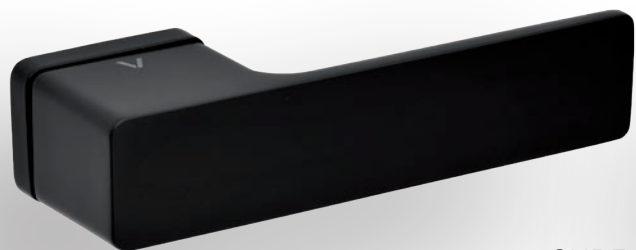
		KOD		SONIC	
CZARNY		49-0247	291,06	358	
	WK	49-0205	66,67	82	
	WB	49-0206	66,67	82	
	WC	49-0207	102,44	126	



		KOD		SONIC	
CHROM		49-0245	282,11	347	
	WK	49-0199	61,79	76	
	WB	49-0200	61,79	76	
	WC	49-0201	100,81	124	



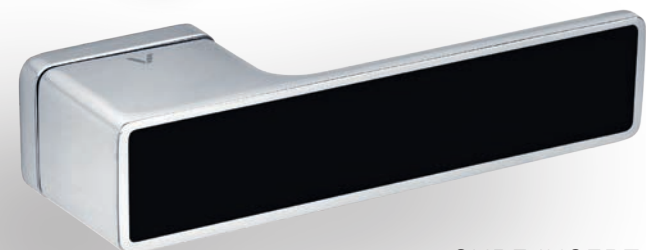
		KOD		CUBE INSERT	
Inserty w trzech kolorach w komplecie		49-0227	314,63	387	
CZARNY	WK	49-0205	66,67	82	
	WB	49-0206	66,67	82	
	WC	49-0207	102,44	126	



		KOD		CUBE	
CZARNY		49-0198	302,44	372	
	WK	49-0205	66,67	82	
	WB	49-0206	66,67	82	
	WC	49-0207	102,44	126	



		KOD		CUBE	
CHROM		49-0196	294,31	362	
	WK	49-0199	61,79	76	
	WB	49-0200	61,79	76	
	WC	49-0201	100,81	124	



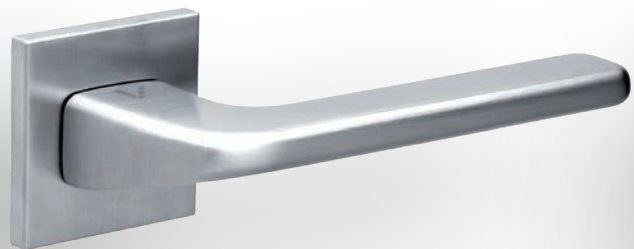
		KOD		CUBE INSERT	
Inserty w trzech kolorach w komplecie		49-0226	314,63	387	
CHROM	WK	49-0199	61,79	76	
	WB	49-0200	61,79	76	
	WC	49-0201	100,81	124	



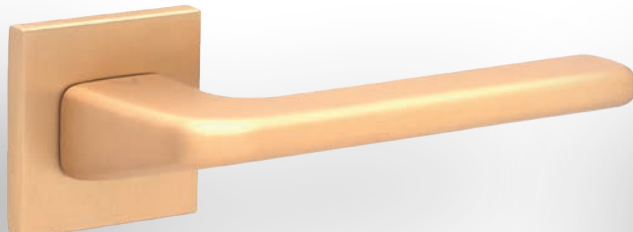
BRAVA



		KOD	BRAVA	
CHROM SZCZOTKOWANY		49-0194	199,19	245
	WK	49-0202	61,79	76
	WB	49-0203	61,79	76
	WC	49-0204	100,81	124



		KOD	DIVO Q FIT	
CHROM-SATYNA		49-0212	214,63	264
	WK	49-0078	56,10	69
	WB	49-0079	56,10	69
	WC	49-0080	76,42	94



		KOD	DIVO Q FIT	
NOWOŚĆ	ZŁOTY-SATYNA		49-0303	235,77 290
	WK	49-0310	60,98	75
	WB	49-0311	60,98	75
	WC	49-0312	92,68	114



		KOD	DIVO Q FIT	
	CZARNY		49-0213	223,58 275
	WK	49-0081	60,98	75
	WB	49-0082	60,98	75
	WC	49-0083	82,93	102



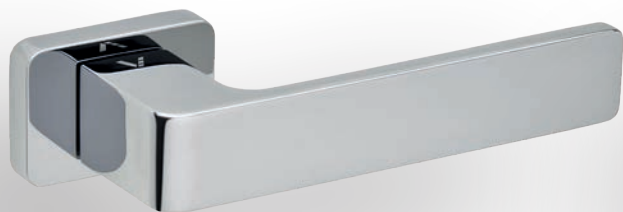
		KOD	EVER FIT	
CHROM-SATYNA		49-0091	182,11	224
	WK	49-0078	56,10	69
	WB	49-0079	56,10	69
	WC	49-0080	76,42	94



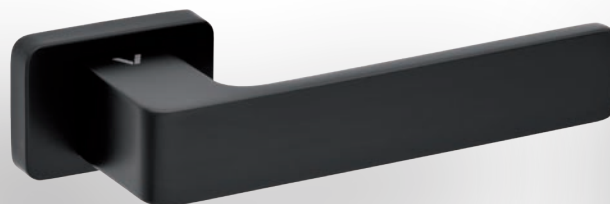
		KOD	EVER FIT	
	ANTRACYT		49-0093	191,06 235
	WK	49-0087	60,98	75
	WB	49-0088	60,98	75
	WC	49-0089	82,93	102



		KOD	EVER FIT	
NOWOŚĆ	ZŁOTY PVD		49-0301	208,94 257
	WK	49-0169	60,98	75
	WB	49-0170	60,98	75
	WC	49-0171	92,68	114



		BRAVA	
CHROM	KOD		
■ ■ ■ ■	49-0193	199,19	245
WK ○	49-0199	61,79	76
WB ◊	49-0200	61,79	76
WC ⊞	49-0201	100,81	124



		BRAVA	
CZARNY	KOD		
■ ■ ■ ■	49-0195	204,07	251
WK ○	49-0205	66,67	82
WB ◊	49-0206	66,67	82
WC ⊞	49-0207	102,44	126



		FRESIA FIT	
CHROM	KOD		
■ ■ ■ ■	49-0321	242,28	298
WK ○	49-0075	56,10	69
WB ◊	49-0076	56,10	69
WC ⊞	49-0077	76,42	94

grubość rozety 6 mm



		DIVO Q FIT	
ZŁOTY PVD	KOD		
■ ■ ■ ■ ■ ■	49-0299	235,77	290
WK ○	49-0169	60,98	75
WB ◊	49-0170	60,98	75
WC ⊞	49-0171	92,68	114

grubość rozety 6 mm



		DIVO Q FIT	
CHROM	KOD		
■ ■ ■ ■ ■ ■	49-0211	214,63	264
WK ○	49-0075	56,10	69
WB ◊	49-0076	56,10	69
WC ⊞	49-0077	76,42	94

grubość rozety 6 mm



		FRESIA FIT	
ZŁOTY PVD	KOD		
■ ■ ■ ■ ■ ■	49-0319	286,18	352
WK ○	49-0169	60,98	75
WB ◊	49-0170	60,98	75
WC ⊞	49-0171	92,68	114

grubość rozety 6 mm



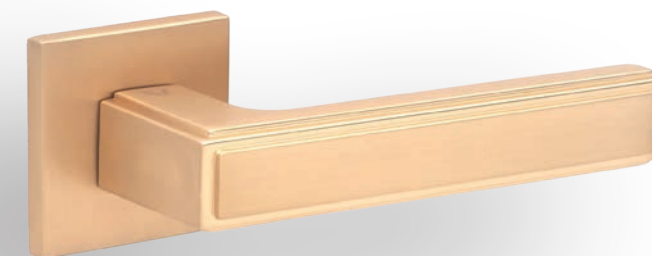
		EVER FIT	
CHROM	KOD		
■ ■ ■ ■ ■ ■	49-0090	182,11	224
WK ○	49-0075	56,10	69
WB ◊	49-0076	56,10	69
WC ⊞	49-0077	76,42	94

grubość rozety 6 mm



		EVER FIT	
CZARNY	KOD		
■ ■ ■ ■ ■ ■	49-0092	191,06	235
WK ○	49-0081	60,98	75
WB ◊	49-0082	60,98	75
WC ⊞	49-0083	82,93	102

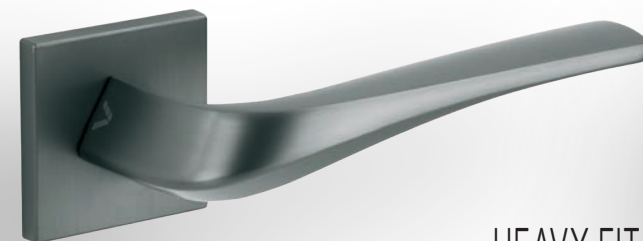
grubość rozety 6 mm



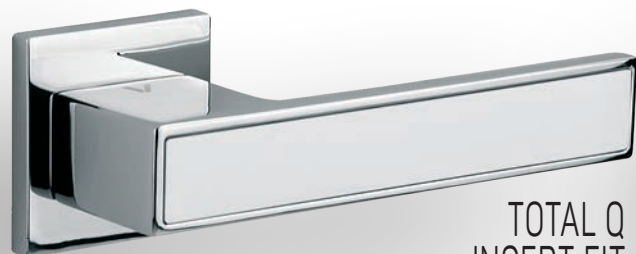
		FRESIA FIT	
ZŁOTY-SATYNA	KOD		
■ ■ ■ ■ ■ ■	49-0320	286,18	352
WK ○	49-0310	60,98	75
WB ◊	49-0311	60,98	75
WC ⊞	49-0312	92,68	114

grubość rozety 6 mm

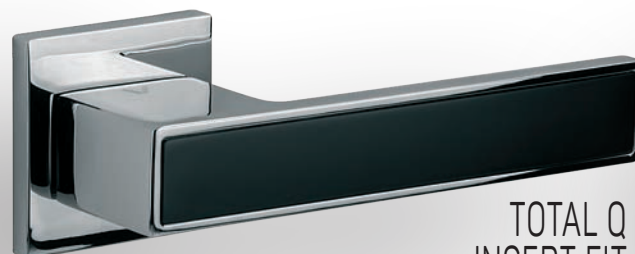
COSMO FIT



	KOD	HEAVY FIT	
ANTRACYT	49-0108	237,40	292
	WK 49-0087	60,98	75
4 KLASA	WB 49-0088	60,98	75
grubość rozety 6 mm	WC 49-0089	82,93	102



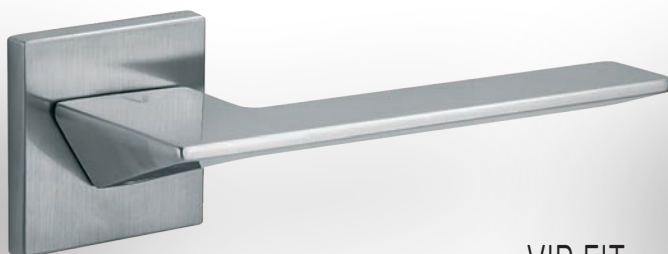
	KOD	TOTAL Q	INSERT FIT
CHROM/BIAŁY	49-0165	252,03	310
	WK 49-0075	56,10	69
4 KLASA	WB 49-0076	56,10	69
grubość rozety 6 mm	WC 49-0077	76,42	94



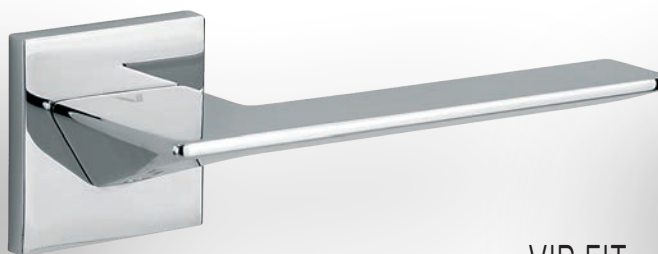
	KOD	TOTAL Q	INSERT FIT
CHROM/CZARNY	49-0166	252,03	310
	WK 49-0075	56,10	69
4 KLASA	WB 49-0076	56,10	69
grubość rozety 6 mm	WC 49-0077	76,42	94



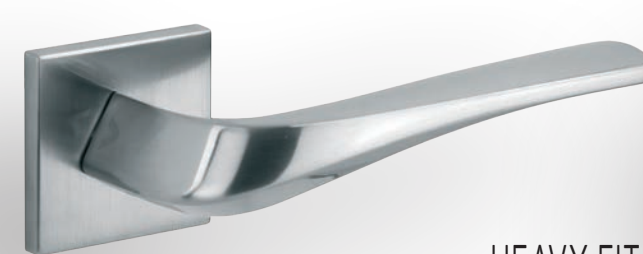
	KOD	HEAVY FIT	
CHROM	49-0106	230,89	284
	WK 49-0075	56,10	69
4 KLASA	WB 49-0076	56,10	69
grubość rozety 6 mm	WC 49-0077	76,42	94



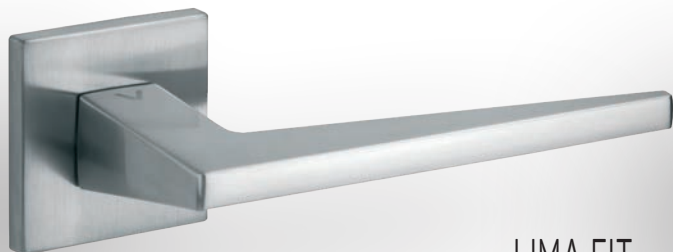
	KOD	VIP FIT	
CHROM-SATYNA	49-0153	243,09	299
	WK 49-0078	56,10	69
4 KLASA	WB 49-0079	56,10	69
grubość rozety 6 mm	WC 49-0080	76,42	94



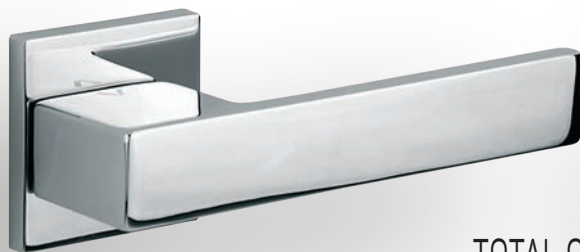
	KOD	VIP FIT	
CHROM	49-0152	243,09	299
	WK 49-0075	56,10	69
4 KLASA	WB 49-0076	56,10	69
grubość rozety 6 mm	WC 49-0077	76,42	94



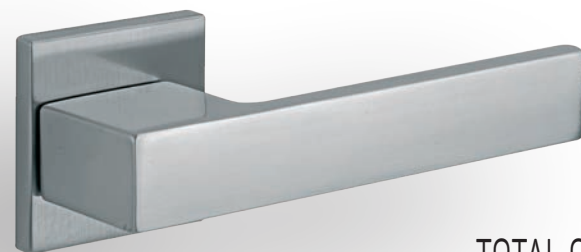
	KOD	HEAVY FIT	
CHROM-SATYNA	49-0107	230,89	284
	WK 49-0078	56,10	69
4 KLASA	WB 49-0079	56,10	69
grubość rozety 6 mm	WC 49-0080	76,42	94



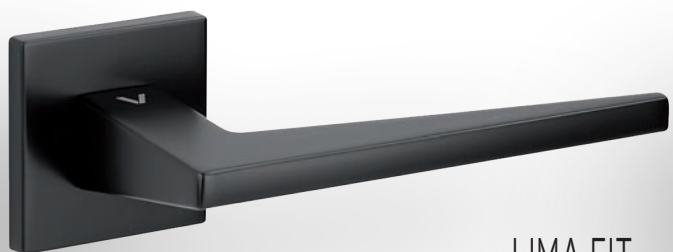
		KOD		LIMA FIT	
CHROM-SATYNA		49-0104	213,82	263	
4 KLASA		WK	49-0078	56,10	69
		WB	49-0079	56,10	69
grubość rozety 6 mm		WC	49-0080	76,42	94



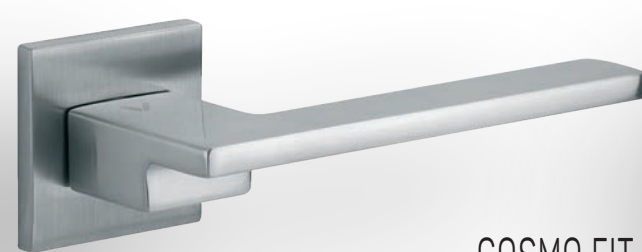
		KOD		TOTAL Q FIT	
CHROM		49-0156	243,09	299	
4 KLASA		WK	49-0075	56,10	69
		WB	49-0076	56,10	69
grubość rozety 6 mm		WC	49-0077	76,42	94



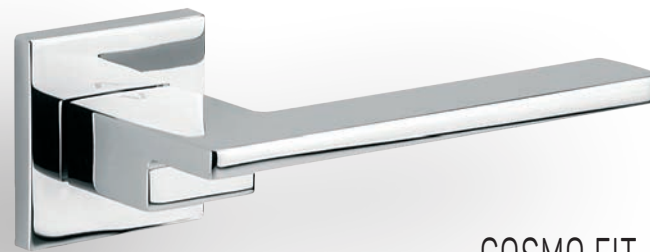
		KOD		TOTAL Q FIT	
CHROM-SATYNA		49-0157	243,09	299	
4 KLASA		WK	49-0078	56,10	69
		WB	49-0079	56,10	69
grubość rozety 6 mm		WC	49-0080	76,42	94



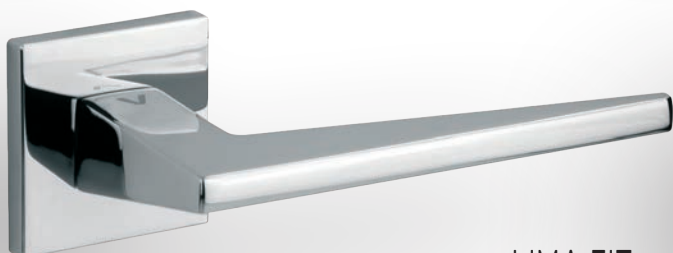
		KOD		LIMA FIT	
CZARNY		49-0105	224,39	276	
4 KLASA		WK	49-0081	60,98	75
		WB	49-0082	60,98	75
grubość rozety 6 mm		WC	49-0083	82,93	102



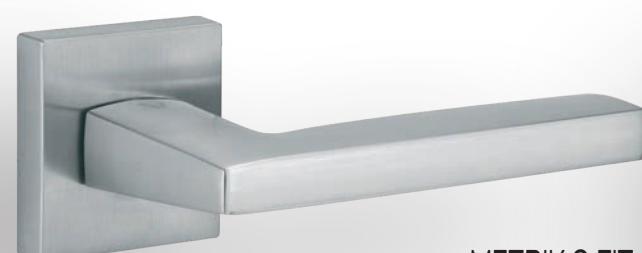
		KOD		COSMO FIT	
CHROM-SATYNA		49-0155	230,08	283	
4 KLASA		WK	49-0078	56,10	69
		WB	49-0079	56,10	69
grubość rozety 6 mm		WC	49-0080	76,42	94



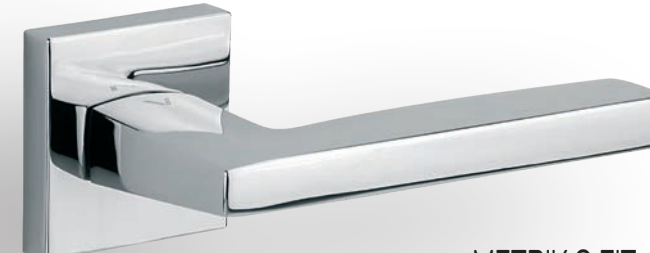
		KOD		COSMO FIT	
CHROM		49-0154	230,08	283	
4 KLASA		WK	49-0075	56,10	69
		WB	49-0076	56,10	69
grubość rozety 6 mm		WC	49-0077	76,42	94



		KOD		LIMA FIT	
CHROM		49-0103	213,82	263	
4 KLASA		WK	49-0075	56,10	69
		WB	49-0076	56,10	69
grubość rozety 6 mm		WC	49-0077	76,42	94



		KOD		METRIK Q FIT	
CHROM-SATYNA		49-0159	237,40	292	
4 KLASA		WK	49-0078	56,10	69
		WB	49-0079	56,10	69
grubość rozety 6 mm		WC	49-0080	76,42	94



		KOD		METRIK Q FIT	
CHROM		49-0158	237,40	292	
4 KLASA		WK	49-0075	56,10	69
		WB	49-0076	56,10	69
grubość rozety 6 mm		WC	49-0077	76,42	94



ICON FIT



NOWOŚĆ

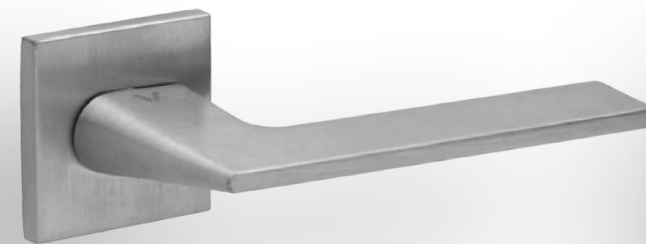
CHROM

 4 KLASA
 grubość rozety 6 mm

KOD

ICON FIT

	49-0325	197,56	243
WK	49-0075	56,10	69
WB	49-0076	56,10	69
WC	49-0077	76,42	94



NOWOŚĆ

CHROM SZCZOTKOWANY

 4 KLASA
 grubość rozety 6 mm

KOD

ICON FIT

	49-0326	197,56	243
WK	49-0307	56,10	69
WB	49-0308	56,10	69
WC	49-0309	76,42	94



NOWOŚĆ

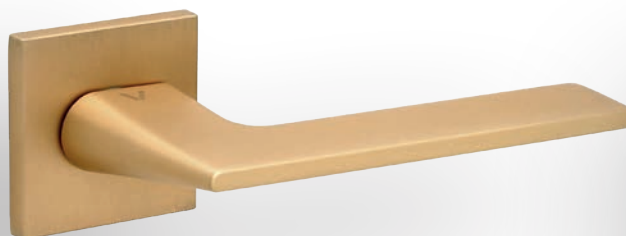
ZŁOTY PVD

 4 KLASA
 grubość rozety 6 mm

KOD

ICON FIT

	49-0322	214,63	264
WK	49-0169	60,98	75
WB	49-0170	60,98	75
WC	49-0171	92,68	114



NOWOŚĆ

ZŁOTY-SATYNA

 4 KLASA
 grubość rozety 6 mm

KOD

ICON FIT

	49-0323	214,63	264
WK	49-0310	60,98	75
WB	49-0311	60,98	75
WC	49-0312	92,68	114



NOWOŚĆ

CZARNY

 4 KLASA
 grubość rozety 6 mm

KOD

ICON FIT

	49-0324	204,07	251
WK	49-0081	60,98	75
WB	49-0082	60,98	75
WC	49-0083	82,93	102



CHROM-SATYNA

 4 KLASA
 grubość rozety 6 mm

KOD

ZOE FIT

	49-0101	182,11	224
WK	49-0078	56,10	69
WB	49-0079	56,10	69
WC	49-0080	76,42	94



CZARNY

 4 KLASA
 grubość rozety 6 mm

KOD

ZOE FIT

	49-0102	191,06	235
WK	49-0081	60,98	75
WB	49-0082	60,98	75
WC	49-0083	82,93	102



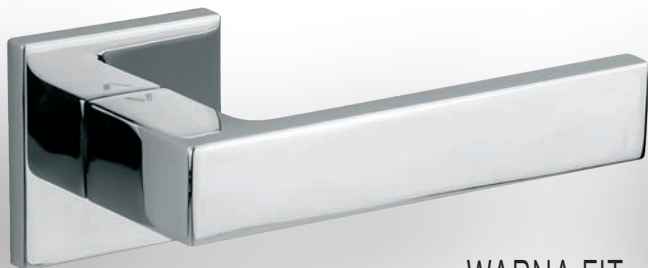
CHROM

 4 KLASA
 grubość rozety 6 mm

KOD

ZOE FIT

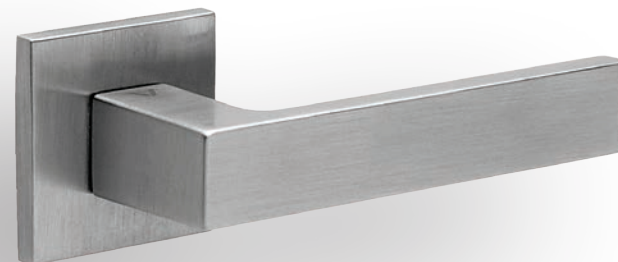
	49-0100	182,11	224
WK	49-0075	56,10	69
WB	49-0076	56,10	69
WC	49-0077	76,42	94



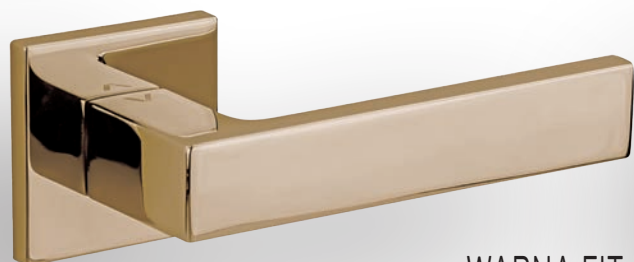
		KOD	WARNA FIT	
CHROM		49-0109	182,11	224
	WK	49-0075	56,10	69
4 KLASA	WB	49-0076	56,10	69
grubość rozety 6 mm	WC	49-0077	76,42	94



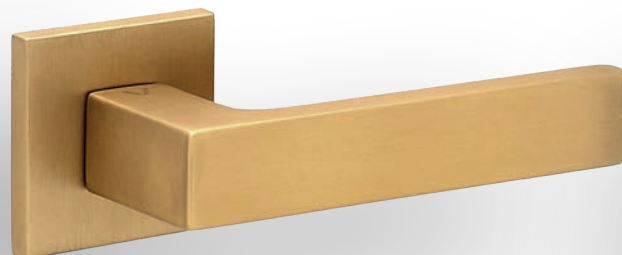
		KOD	WARNA FIT	
CZARNY		49-0111	191,06	235
	WK	49-0081	60,98	75
4 KLASA	WB	49-0082	60,98	75
grubość rozety 6 mm	WC	49-0083	82,93	102



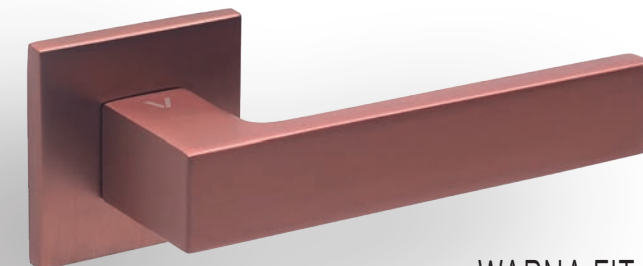
		KOD	WARNA FIT	
NOWOŚĆ				
CHROM SZCZOTKOWANY		49-0306	182,11	224
	WK	49-0307	56,10	69
4 KLASA	WB	49-0308	56,10	69
grubość rozety 6 mm	WC	49-0309	76,42	94



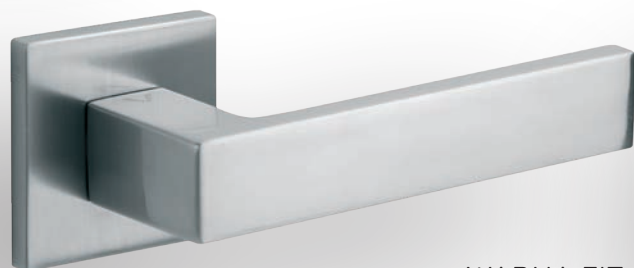
		KOD	WARNA FIT	
ZŁOTY PVD		49-0167	223,58	275
	WK	49-0169	60,98	75
4 KLASA	WB	49-0170	60,98	75
grubość rozety 6 mm	WC	49-0171	92,68	114



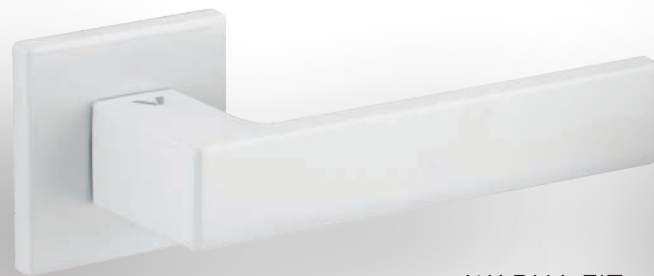
		KOD	WARNA FIT	
NOWOŚĆ				
ZŁOTY-SATYNA		49-0304	223,58	275
	WK	49-0310	60,98	75
4 KLASA	WB	49-0311	60,98	75
grubość rozety 6 mm	WC	49-0312	92,68	114



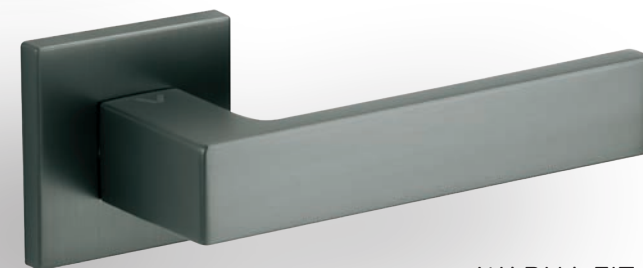
		KOD	WARNA FIT	
MIEDŹ-SATYNA		49-0252	223,58	275
	WK	49-0253	60,98	75
4 KLASA	WB	49-0254	60,98	75
grubość rozety 6 mm	WC	49-0255	92,68	114



		KOD	WARNA FIT	
CHROM-SATYNA		49-0110	182,11	224
	WK	49-0078	56,10	69
4 KLASA	WB	49-0079	56,10	69
grubość rozety 6 mm	WC	49-0080	76,42	94



		KOD	WARNA FIT	
BIAŁY		49-0112	191,06	235
	WK	49-0084	60,98	75
4 KLASA	WB	49-0085	60,98	75
grubość rozety 6 mm	WC	49-0086	82,93	102



		KOD	WARNA FIT	
ANTRACYT		49-0113	191,06	235
	WK	49-0087	60,98	75
4 KLASA	WB	49-0088	60,98	75
grubość rozety 6 mm	WC	49-0089	82,93	102

SEMPRE FIT



NOWOŚĆ

GAŁKA Q FIT KWADRATOWA

ZŁOTY PVD

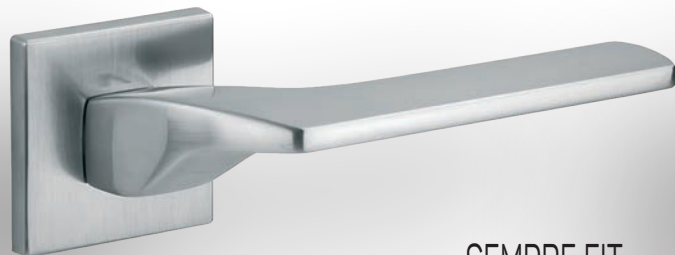


STAŁA

RUCHOMA LEWA LUB PRAWA

grubość rozety 6 mm

KOD			
S 49-0366	121,95	150*	
P 49-0371	121,95	150*	
L 49-0372	121,95	150*	
WK	49-0169	60,98	75
WB	49-0170	60,98	75
WC	49-0171	92,68	114



CHROM-SATYNA



4 KLASA

grubość rozety 6 mm

KOD		SEMPRE FIT	
	49-0095	182,11	224
WK	49-0078	56,10	69
WB	49-0079	56,10	69
WC	49-0080	76,42	94



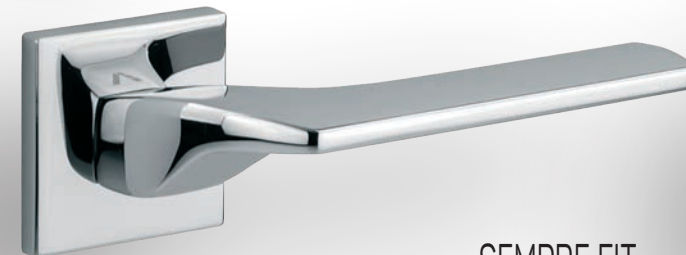
CZARNY



4 KLASA

grubość rozety 6 mm

KOD		SEMPRE FIT	
	49-0096	191,06	235
WK	49-0081	60,98	75
WB	49-0082	60,98	75
WC	49-0083	82,93	102



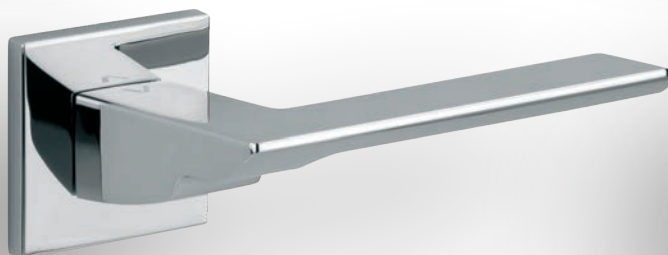
CHROM



4 KLASA

grubość rozety 6 mm

KOD		SEMPRE FIT	
	49-0094	182,11	224
WK	49-0075	56,10	69
WB	49-0076	56,10	69
WC	49-0077	76,42	94



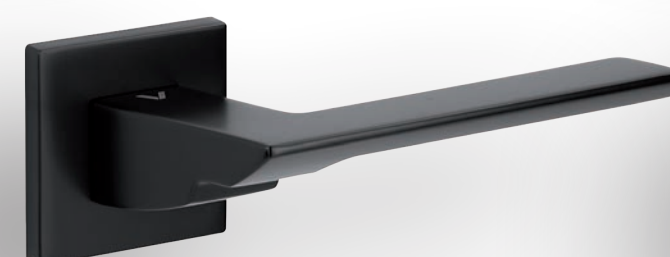
CHROM



4 KLASA

grubość rozety 6 mm

KOD		TENDER FIT	
	49-0097	182,11	224
WK	49-0075	56,10	69
WB	49-0076	56,10	69
WC	49-0077	76,42	94



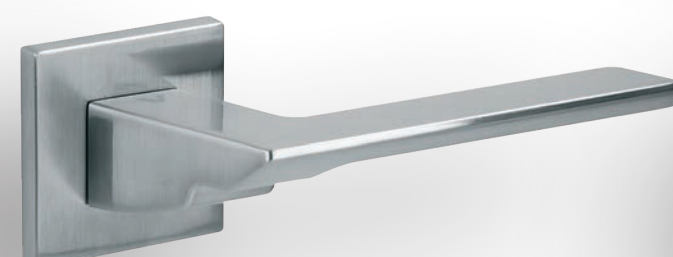
CZARNY



4 KLASA

grubość rozety 6 mm

KOD		TENDER FIT	
	49-0099	191,06	235
WK	49-0081	60,98	75
WB	49-0082	60,98	75
WC	49-0083	82,93	102



CHROM-SATYNA



4 KLASA

grubość rozety 6 mm

KOD		TENDER FIT	
	49-0098	182,11	224
WK	49-0078	56,10	69
WB	49-0079	56,10	69
WC	49-0080	76,42	94



GAŁKA Q FIT KWADRATOWA

CHROM



STAŁA

RUCHOMA LEWA LUB PRAWA

grubość rozety 6 mm

KOD			
S 49-0359		121,95	150*
P 49-0229		121,95	150*
L 49-0223		121,95	150*
WK	0	49-0075	56,10 69
WB	0	49-0076	56,10 69
WC	0	49-0077	76,42 94



GAŁKA Q FIT KWADRATOWA

CZARNY

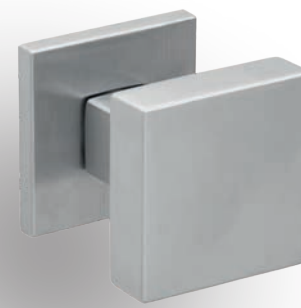


STAŁA

RUCHOMA LEWA LUB PRAWA

grubość rozety 6 mm

KOD			
S 49-0365		121,95	150*
P 49-0230		121,95	150*
L 49-0225		121,95	150*
WK	0	49-0081	60,98 75
WB	0	49-0082	60,98 75
WC	0	49-0083	82,93 102



GAŁKA Q FIT KWADRATOWA

CHROM-SATYNA

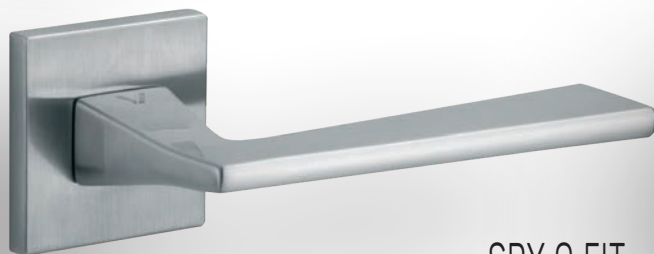


STAŁA

RUCHOMA LEWA LUB PRAWA

grubość rozety 6 mm

KOD			
S 49-0364		121,95	150*
P 49-0228		121,95	150*
L 49-0224		121,95	150*
WK	0	49-0078	56,10 69
WB	0	49-0079	56,10 69
WC	0	49-0080	76,42 94



SPY Q FIT

CHROM-SATYNA



4 KLASA

grubość rozety 6 mm

KOD			
49-0161		197,56	243
WK	0	49-0078	56,10 69
WB	0	49-0079	56,10 69
WC	0	49-0080	76,42 94



SPY Q FIT

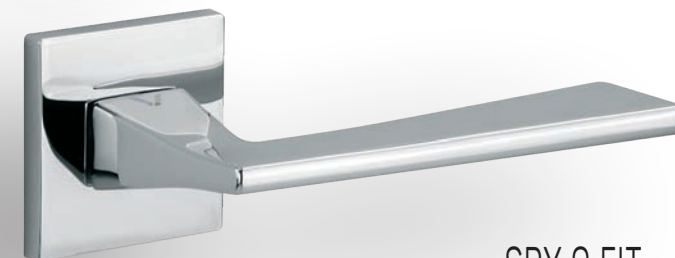
CZARNY



4 KLASA

grubość rozety 6 mm

KOD			
49-0162		189,43	233
WK	0	49-0081	60,98 75
WB	0	49-0082	60,98 75
WC	0	49-0083	82,93 102



SPY Q FIT

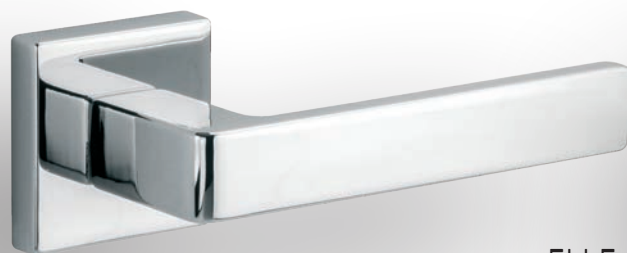
CHROM



4 KLASA

grubość rozety 6 mm

KOD			
49-0160		189,43	233
WK	0	49-0075	56,10 69
WB	0	49-0076	56,10 69
WC	0	49-0077	76,42 94

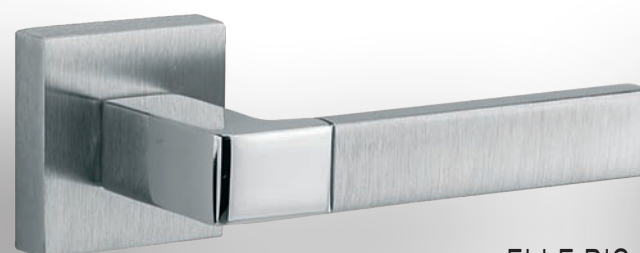


ELLE

CHROM



KOD			
10-1943		209,76	258
WK	0	10-1975	56,10 69
WB	0	10-1976	56,10 69
WC	0	10-1977	131,71 162



ELLE BIC

CHROM-SATYNA/CHROM



KOD			
10-1945		209,76	258
WK	0	10-1972	56,10 69
WB	0	10-1973	56,10 69
WC	0	10-1974	131,71 162



ELLE

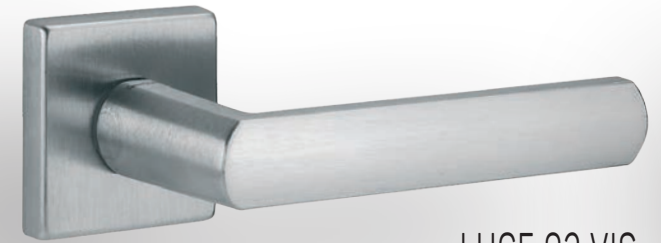
CHROM-SATYNA



KOD			
10-1944		186,18	229
WK	0	10-1972	56,10 69
WB	0	10-1973	56,10 69
WC	0	10-1974	131,71 162



ESSA



		KOD	LUCE 02 VIS	
CHROM-SATYNA		35-2143	220,33	271
	WK	35-0334	87,80	108
	WB	35-0335	87,80	108
	WC	35-0336	199,19	245



		KOD	GRIP 02 VIS	
CHROM-SATYNA		35-0328	279,67	344
	WK	35-0334	87,80	108
	WB	35-0335	87,80	108
	WC	35-0336	199,19	245



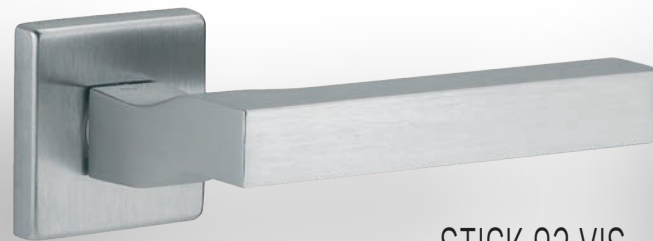
		KOD	STICK 02 VIS	
CHROM		35-0329	286,99	353
	WK	35-0331	87,80	108
	WB	35-0332	87,80	108
	WC	35-0333	199,19	245



		KOD	JOY 02 VIS	
CHROM-SATYNA		35-1147	265,85	327
	WK	35-0334	87,80	108
	WB	35-0335	87,80	108
	WC	35-0336	199,19	245



		KOD	GRIP 02 VIS	
CHROM		35-0327	279,67	344
	WK	35-0331	87,80	108
	WB	35-0332	87,80	108
	WC	35-0333	199,19	245



		KOD	STICK 02 VIS	
CHROM-SATYNA		35-0330	286,99	353
	WK	35-0334	87,80	108
	WB	35-0335	87,80	108
	WC	35-0336	199,19	245



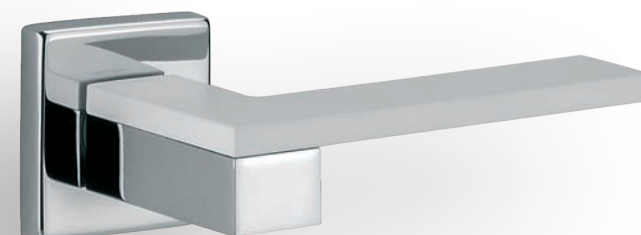
		KOD	JOY 02 VIS	
CHROM		35-1143	265,85	327
	WK	35-0331	87,80	108
	WB	35-0332	87,80	108
	WC	35-0333	199,19	245



	KOD	ESA 02 VIS		
CHROM/CHROM-SATYNA	35-0326	373,17	459	
	WK 35-0331	87,80	108	
	WB 35-0332	87,80	108	
	WC 35-0333	199,19	245	



	KOD	ESA 02 VIS		
CHROM/CZARNY	35-0338	398,37	490	
	WK 35-0331	87,80	108	
	WB 35-0332	87,80	108	
	WC 35-0333	199,19	245	



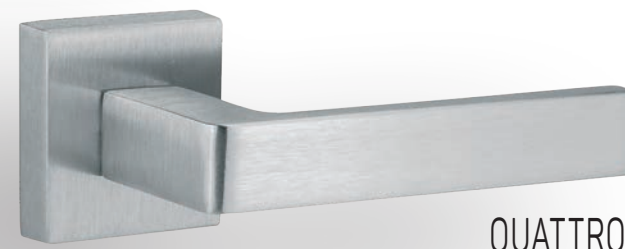
	KOD	ESA 02 VIS		
CHROM/BIAŁY	35-0337	398,37	490	
	WK 35-0331	87,80	108	
	WB 35-0332	87,80	108	
	WC 35-0333	199,19	245	



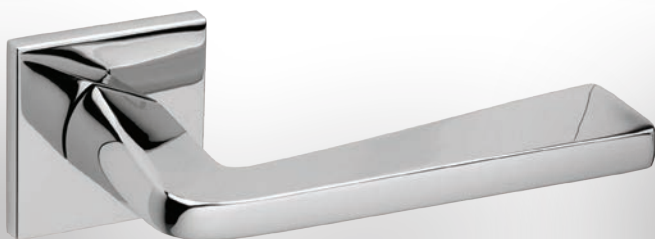
	KOD	QUATTRO 02-Z VIS		
CHROM	35-0446	220,33	271	
	WK 35-0331	87,80	108	
	WB 35-0332	87,80	108	
	WC 35-0333	199,19	245	



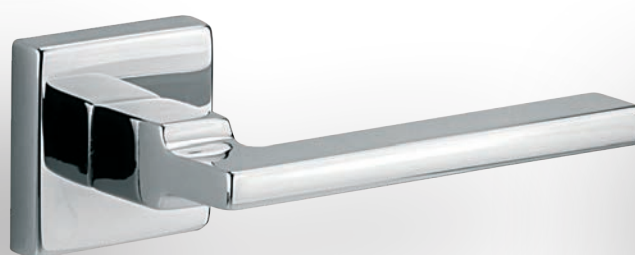
NOWOŚĆ	KOD	QUATTRO 02-Z VIS		
ZŁOTY PVD	35-2288	280,49	345	
	WK 35-2289	104,07	128	
	WB 35-2290	104,07	128	
	WC 35-2291	178,05	219	



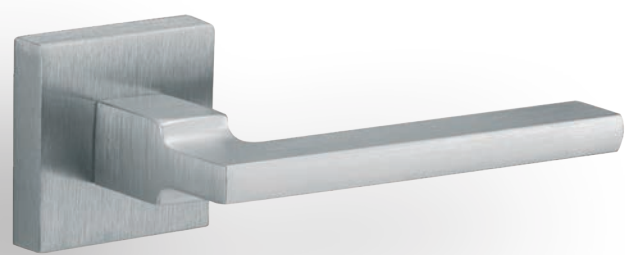
	KOD	QUATTRO 02-Z VIS		
CHROM-SATYNA	35-0447	220,33	271	
	WK 35-0334	87,80	108	
	WB 35-0335	87,80	108	
	WC 35-0336	199,19	245	



NOWOŚĆ	KOD	MIRAGE Q FIT		
CHROM	49-0248	204,07	251	
	WK 49-0075	56,10	69	
4 KLASA	WB 49-0076	56,10	69	
grubość rozety 6 mm	WC 49-0077	76,42	94	



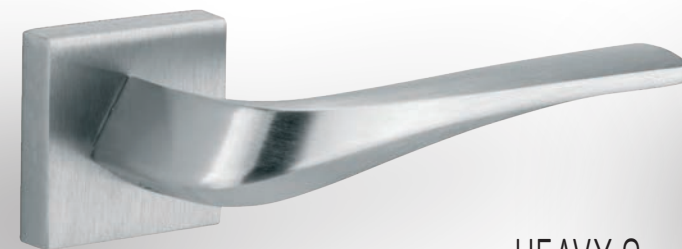
	KOD	HAMMER Q		
CHROM	10-1946	270,73	333	
	WK 10-1975	56,10	69	
	WB 10-1976	56,10	69	
	WC 10-1977	131,71	162	



	KOD	HAMMER Q		
CHROM-SATYNA	10-1947	255,28	314	
	WK 10-1972	56,10	69	
	WB 10-1973	56,10	69	
	WC 10-1974	131,71	162	



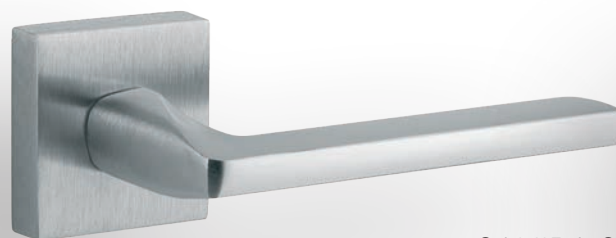
FENIX Q



		KOD		HEAVY Q	
CHROM-SATYNA		10-1939	223,58	275	
	WK	10-1972	56,10		69
	WB	10-1973	56,10		69
	WC	10-1974	131,71		162



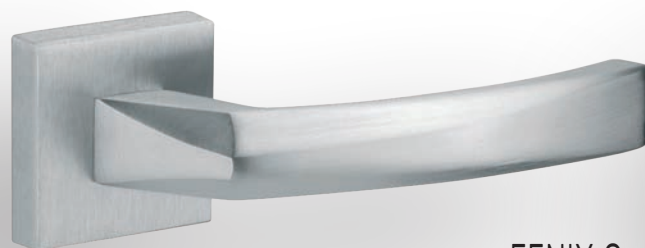
		KOD		FENIX Q	
CHROM		10-1948	247,15	304	
	WK	10-1975	56,10		69
	WB	10-1976	56,10		69
	WC	10-1977	131,71		162



		KOD		SAMIRA Q	
CHROM-SATYNA		10-1953	223,58	275	
	WK	10-1972	56,10		69
	WB	10-1973	56,10		69
	WC	10-1974	131,71		162



		KOD		PRISMA Q	
CHROM		10-1956	255,28	314	
	WK	10-1975	56,10		69
	WB	10-1976	56,10		69
	WC	10-1977	131,71		162



		KOD		FENIX Q	
CHROM-SATYNA		10-1949	226,02	278	
	WK	10-1972	56,10		69
	WB	10-1973	56,10		69
	WC	10-1974	131,71		162



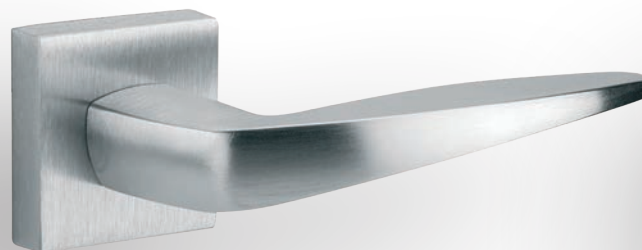
		KOD		SAMIRA Q	
CHROM		10-1952	247,15	304	
	WK	10-1975	56,10		69
	WB	10-1976	56,10		69
	WC	10-1977	131,71		162



		KOD		PRISMA Q	
CHROM-SATYNA		10-1957	231,71	285	
	WK	10-1972	56,10		69
	WB	10-1973	56,10		69
	WC	10-1974	131,71		162



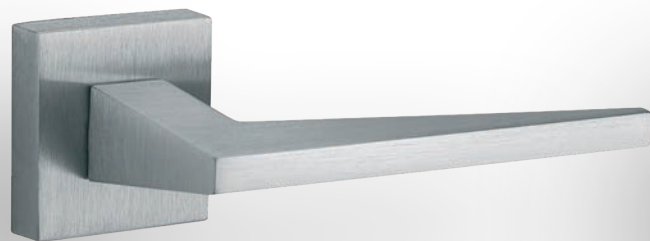
		KOD		HEAVY Q	
CHROM		10-1938	255,28	314	
	WK	10-1975	56,10	69	
	WB	10-1976	56,10	69	
	WC	10-1977	131,71	162	



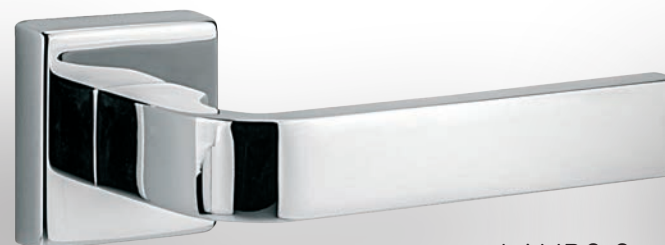
		KOD		VIRGO Q	
CHROM-SATYNA		10-1955	209,76	258	
	WK	10-1972	56,10	69	
	WB	10-1973	56,10	69	
	WC	10-1974	131,71	162	



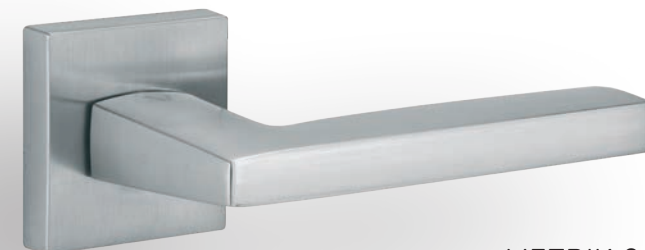
		KOD		VIRGO Q	
CHROM		10-1954	239,02	294	
	WK	10-1975	56,10	69	
	WB	10-1976	56,10	69	
	WC	10-1977	131,71	162	



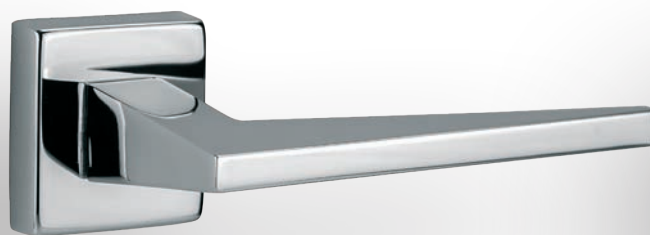
		KOD		LIMA Q	
CHROM-SATYNA		10-1941	223,58	275	
	WK	10-1972	56,10	69	
	WB	10-1973	56,10	69	
	WC	10-1974	131,71	162	



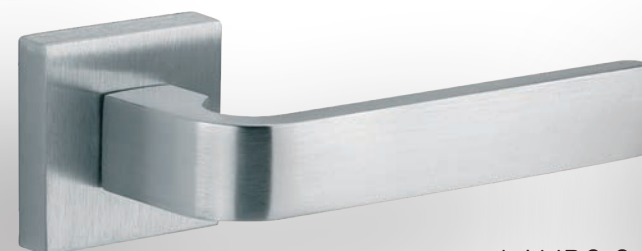
		KOD		LAMBO Q	
CHROM		10-1950	237,40	292	
	WK	10-1975	56,10	69	
	WB	10-1976	56,10	69	
	WC	10-1977	131,71	162	



		KOD		METRIK Q	
CHROM-SATYNA		49-0035	224,39	276	
	WK	49-0011	49,59	61	
	WB	49-0012	49,59	61	
	WC	49-0013	72,36	89	



		KOD		LIMA Q	
CHROM		10-1942	233,33	287	
	WK	10-1975	56,10	69	
	WB	10-1976	56,10	69	
	WC	10-1977	131,71	162	

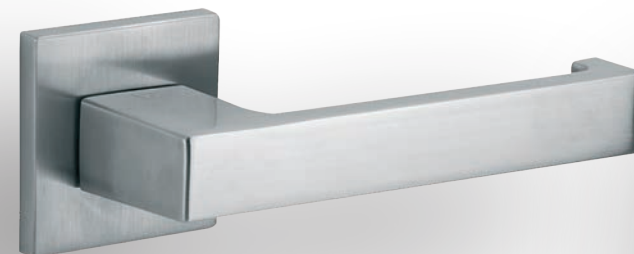


		KOD		LAMBO Q	
CHROM-SATYNA		10-1951	223,58	275	
	WK	10-1972	56,10	69	
	WB	10-1973	56,10	69	
	WC	10-1974	131,71	162	

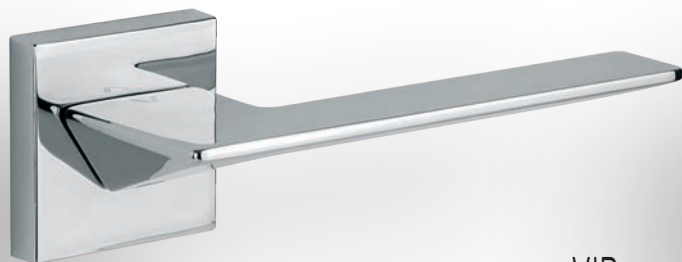


		KOD		METRIK Q	
CHROM		49-0064	224,39	276	
	WK	49-0008	49,59	61	
	WB	49-0009	49,59	61	
	WC	49-0010	72,36	89	

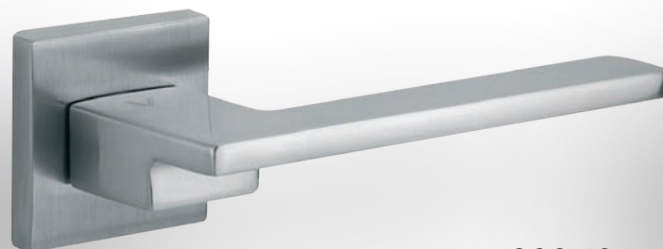
STAR



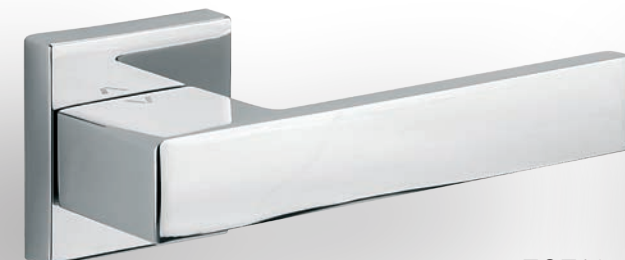
		KOD		QBIK FIT	
CHROM-SATYNA		49-0164	220,39	271	
	WK	49-0078	56,10	69	
4 KLASA	WB	49-0079	56,10	69	
grubość rozety 6 mm	WC	49-0080	76,42	94	



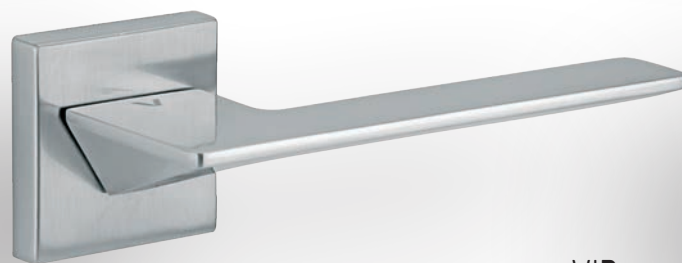
		KOD		VIP	
CHROM		49-0021	224,39	276	
	WK	49-0008	49,59	61	
	WB	49-0009	49,59	61	
	WC	49-0010	72,36	89	



		KOD		COSMO	
CHROM-SATYNA		49-0002	213,82	263	
	WK	49-0011	49,59	61	
	WB	49-0012	49,59	61	
	WC	49-0013	72,36	89	



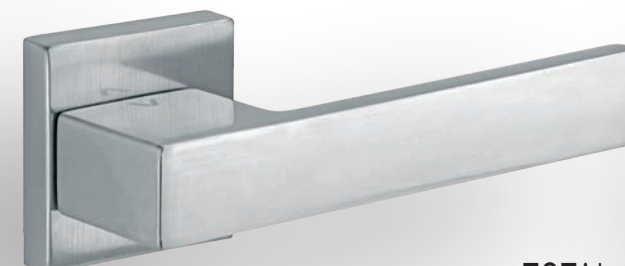
		KOD		TOTAL Q	
CHROM		49-0017	224,39	276	
	WK	49-0008	49,59	61	
	WB	49-0009	49,59	61	
	WC	49-0010	72,36	89	



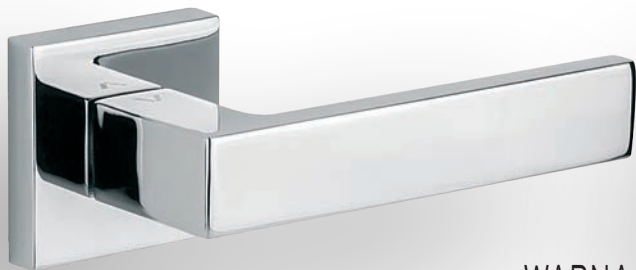
		KOD		VIP	
CHROM-SATYNA		49-0022	224,39	276	
	WK	49-0011	49,59	61	
	WB	49-0012	49,59	61	
	WC	49-0013	72,36	89	



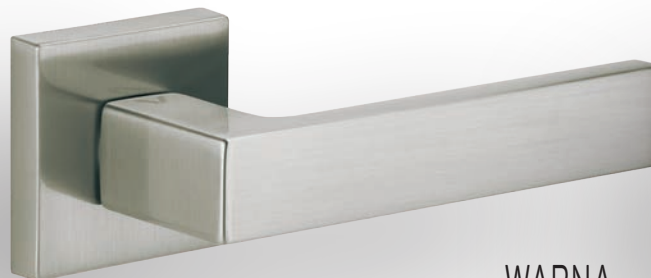
		KOD		COSMO	
CHROM		49-0001	213,82	263	
	WK	49-0008	49,59	61	
	WB	49-0009	49,59	61	
	WC	49-0010	72,36	89	



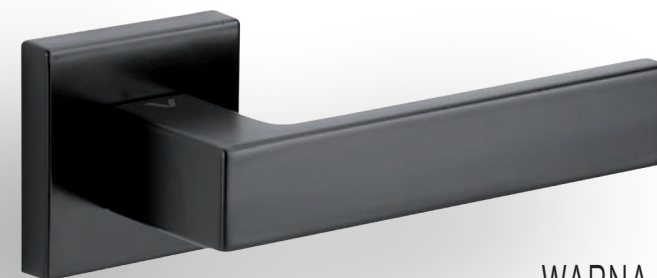
		KOD		TOTAL Q	
CHROM-SATYNA		49-0018	224,39	276	
	WK	49-0011	49,59	61	
	WB	49-0012	49,59	61	
	WC	49-0013	72,36	89	



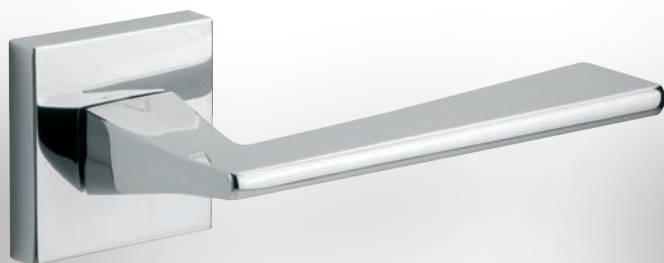
		KOD	WARNA	
CHROM		49-0073	138,21	170
		WK 49-0008	49,59	61
		WB 49-0009	49,59	61
		WC 49-0010	72,36	89



		KOD	WARNA	
NIKIEL-SATYNA		49-0023	138,21	170
		WK 49-0024	49,59	61
		WB 49-0025	49,59	61
		WC 49-0026	72,36	89



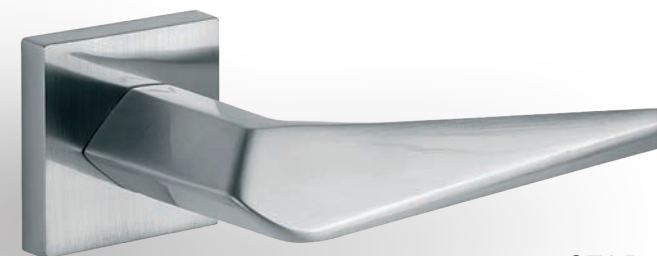
		KOD	WARNA	
CZARNY		49-0047	140,65	173
		WK 49-0057	52,85	65
		WB 49-0059	52,85	65
		WC 49-0058	78,05	96



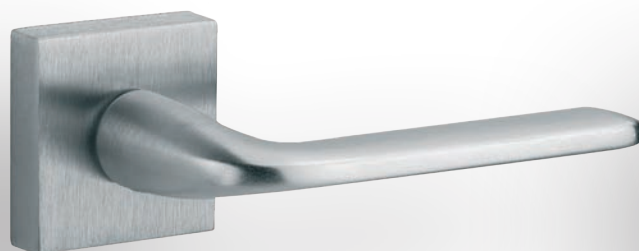
		KOD	SPY Q	
CHROM		49-0040	164,23	202
		WK 49-0008	49,59	61
		WB 49-0009	49,59	61
		WC 49-0010	72,36	89



		KOD	SPY Q	
CZARNY		49-0062	170,73	210
		WK 49-0057	52,85	65
		WB 49-0059	52,85	65
		WC 49-0058	78,05	96



		KOD	STAR	
CHROM-SATYNA		49-0004	213,82	263
		WK 49-0011	49,59	61
		WB 49-0012	49,59	61
		WC 49-0013	72,36	89



		KOD	PETRA Q	
CHROM-SATYNA		10-2026	193,50	238
		WK 10-1972	56,10	69
		WB 10-1973	56,10	69
		WC 10-1974	131,71	162



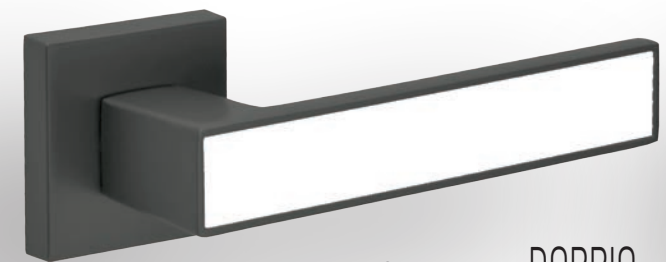
		KOD	PETRA Q BIC	
CHROM/CHROM-SATYNA		10-1959	217,89	268
		WK 10-1975	56,10	69
		WB 10-1976	56,10	69
		WC 10-1977	131,71	162



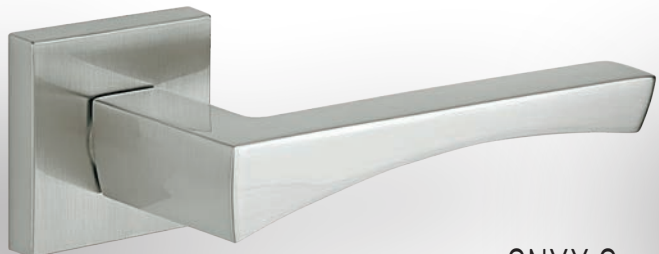
		KOD	PETRA Q	
CHROM		10-2033	200,81	247
		WK 10-1975	56,10	69
		WB 10-1976	56,10	69
		WC 10-1977	131,71	162



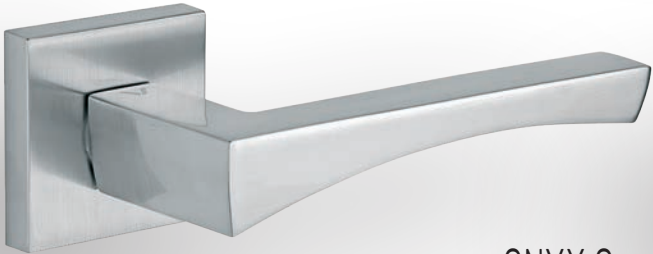
SPARK FIT



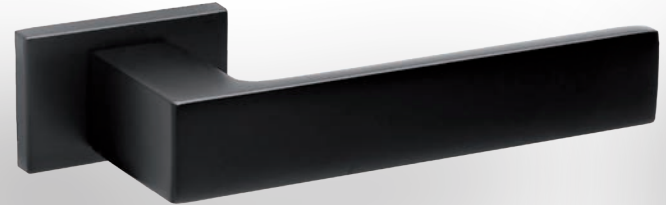
		KOD	DOPPIO	
ANTRACYT		46-0014	122,76	151
	WK	46-0018	41,46	51
W KPL. 2 INSERTY	WB	46-0019	41,46	51
CZARNY I BIAŁY	WC	46-0020	60,98	75



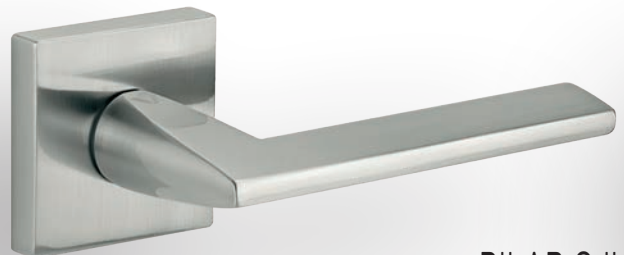
		KOD	ONYX Q	
NIKIEL-SATYNA		49-0029	138,21	170
	WK	49-0024	49,59	61
	WB	49-0025	49,59	61
	WC	49-0026	72,36	89



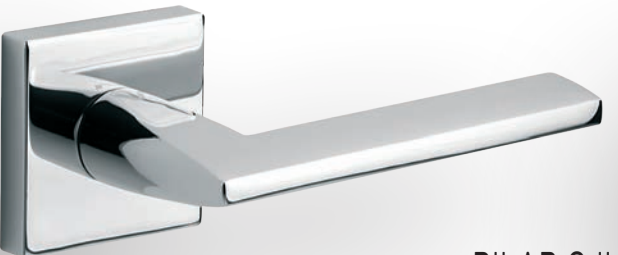
		KOD	ONYX Q	
CHROM-SATYNA		49-0006	138,21	170
	WK	49-0011	49,59	61
	WB	49-0012	49,59	61
	WC	49-0013	72,36	89



		KOD	STARK FIT	
NOWOŚĆ		49-0331	108,94	134
CZARNY	WK	49-0336	60,98	75
	WB	49-0082	60,98	75
grubość rozety 6 mm	WC	49-0337	82,93	102



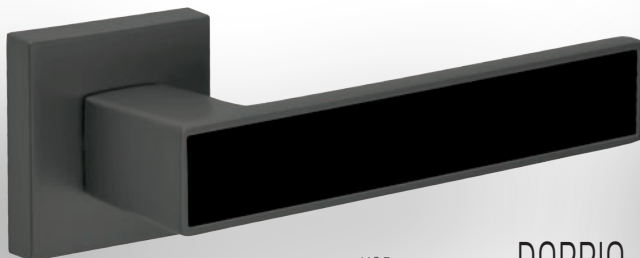
		KOD	PILAR Q II	
NIKIEL-SATYNA		49-0061	156,10	192
	WK	49-0024	49,59	61
	WB	49-0025	49,59	61
	WC	49-0026	72,36	89



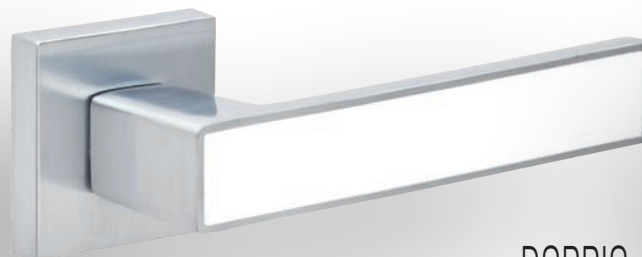
		KOD	PILAR Q II	
CHROM		49-0060	156,10	192
	WK	49-0008	49,59	61
	WB	49-0009	49,59	61
	WC	49-0010	72,36	89



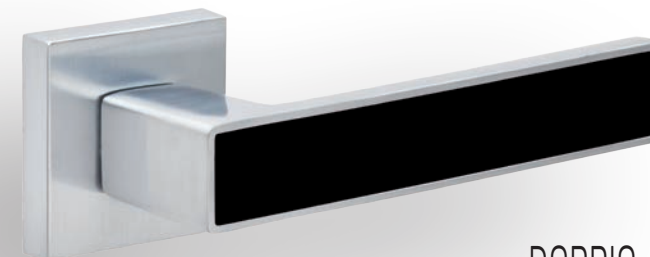
		KOD	BURGAS	
CHROM/NIKIEL-SATYNA		49-0028	140,65	173
	WK	49-0024	49,59	61
	WB	49-0025	49,59	61
	WC	49-0026	72,36	89



		KOD	DOPPIO	
ANTRACYT		46-0014	122,76	151
	WK	46-0018	41,46	51
W KPL. 2 INSERTY	WB	46-0019	41,46	51
CZARNY I BIAŁY	WC	46-0020	60,98	75



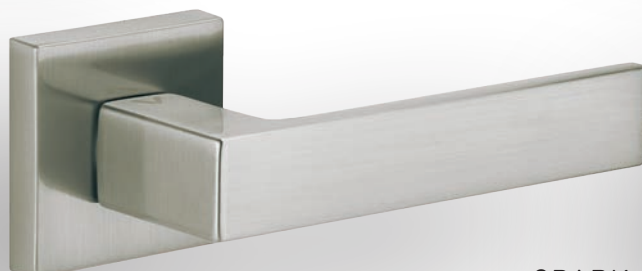
		KOD	DOPPIO	
CHROM-SATYNA		46-0013	122,76	151
	WK	46-0015	41,46	51
W KPL. 2 INSERTY	WB	46-0016	41,46	51
CZARNY I BIAŁY	WC	46-0017	60,98	75



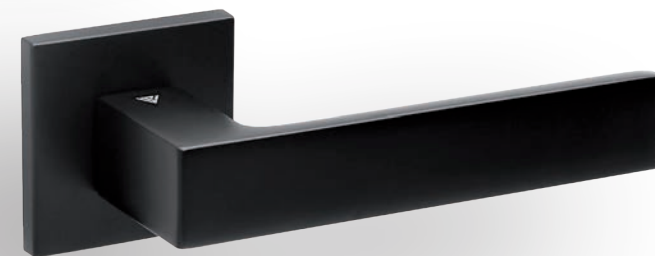
		KOD	DOPPIO	
CHROM-SATYNA		46-0013	122,76	151
	WK	46-0015	41,46	51
W KPL. 2 INSERTY	WB	46-0016	41,46	51
CZARNY I BIAŁY	WC	46-0017	60,98	75



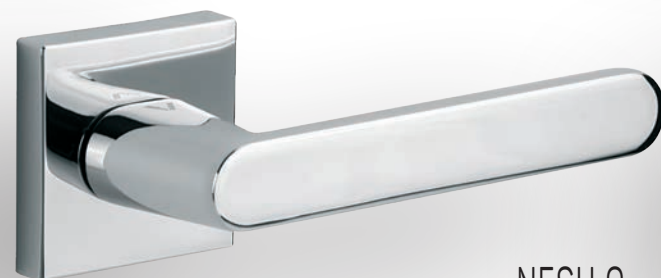
		KOD	EUFORIO	
CZARNY		49-0251	87,80	108
	WK	49-0057	52,85	65
	WB	49-0059	52,85	65
	WC	49-0058	78,05	96



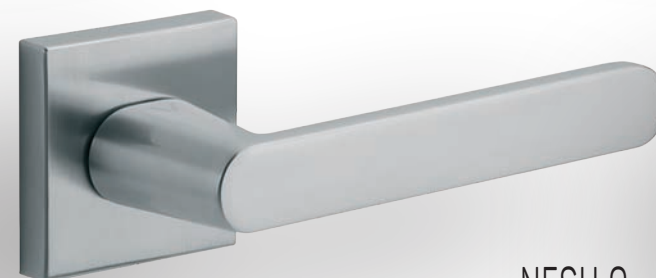
		KOD	SPARK	
NIKIEL-SATYNA		49-0250	104,88	129
	WK	49-0024	49,59	61
	WB	49-0025	49,59	61
	WC	49-0026	72,36	89



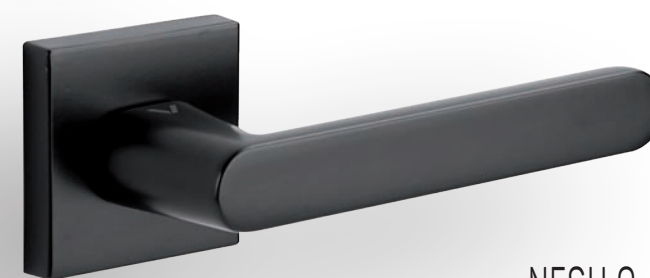
		KOD	SPARK FIT	
CZARNY		49-0249	108,94	134
	WK	49-0081	60,98	75
	WB	49-0082	60,98	75
grubość rozety 6 mm	WC	49-0083	82,93	102



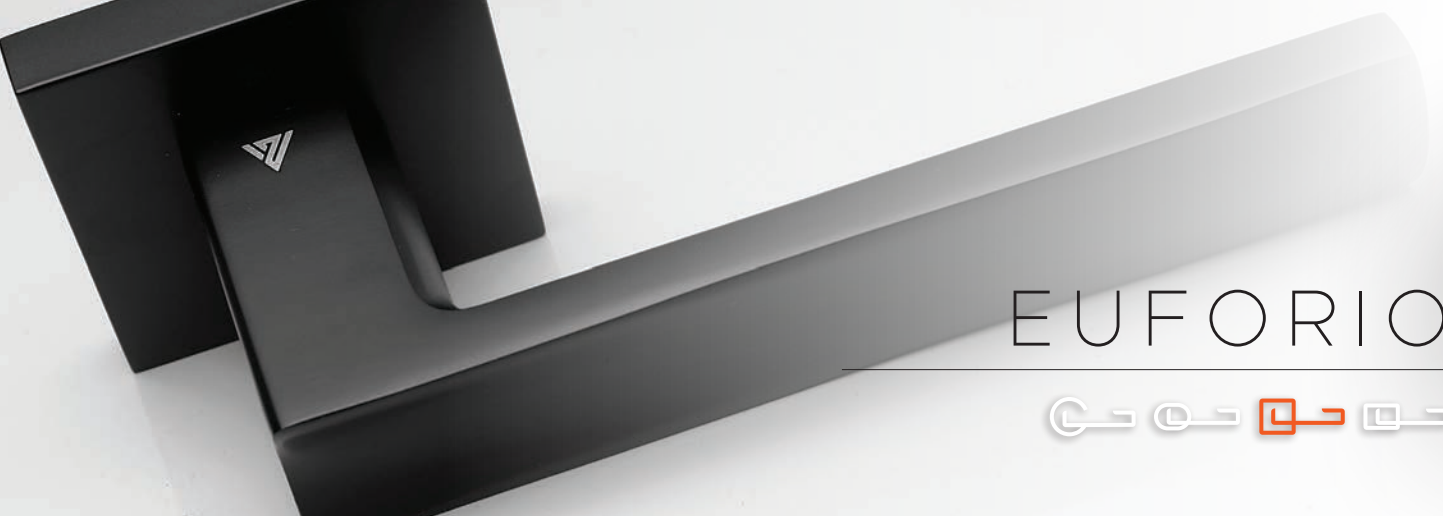
		KOD	NESH Q	
CHROM		49-0019	132,52	163
	WK	49-0008	49,59	61
	WB	49-0009	49,59	61
	WC	49-0010	72,36	89



		KOD	NESH Q	
CHROM-SATYNA		49-0020	132,52	163
	WK	49-0011	49,59	61
	WB	49-0012	49,59	61
	WC	49-0013	72,36	89



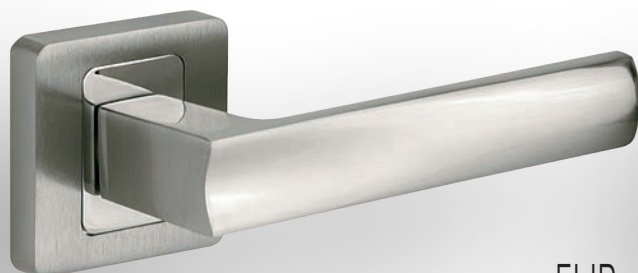
		KOD	NESH Q	
CZARNY		49-0045	140,65	173
	WK	49-0057	52,85	65
	WB	49-0059	52,85	65
	WC	49-0058	78,05	96



EUFORIO



		KOD	DARO	
MOSIĄDZ ANTYCZNY		39-0253	71,54	88
	WK	39-0133	29,27	36
	WB	39-0134	29,27	36
	WC	39-0135	37,40	46



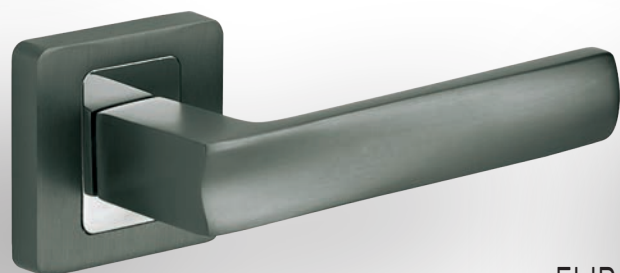
		KOD	FLIP	
NIKIEL-SATYNA/CHROM		39-0116	71,54	88
	WK	39-0111	29,27	36
	WB	39-0112	29,27	36
	WC	39-0113	37,40	46



		KOD	EUFORIO	
CZARNY		49-0251	87,80	108
	WK	49-0057	52,85	65
	WB	49-0059	52,85	65
	WC	49-0058	78,05	96



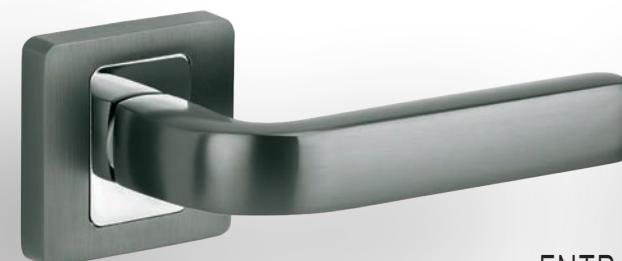
		KOD	ENTRA	
NIKIEL-SATYNA/CHROM		39-0138	71,54	88
	WK	39-0111	29,27	36
	WB	39-0112	29,27	36
	WC	39-0113	37,40	46



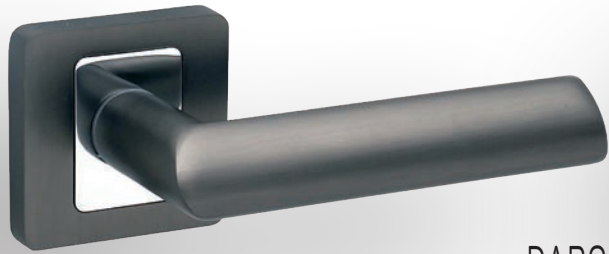
		KOD	FLIP	
ANTRACYT/CHROM		39-0152	75,61	93
	WK	39-0153	30,89	38
	WB	39-0154	30,89	38
	WC	39-0155	42,28	52



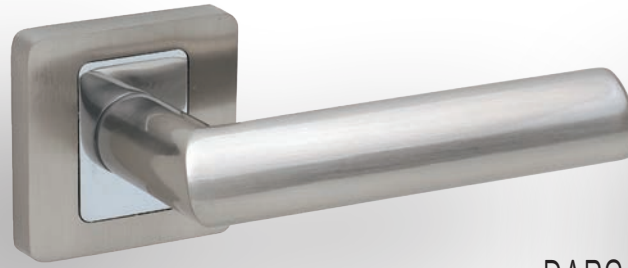
		KOD	QUANTA	
NIKIEL-SATYNA/CHROM		39-0110	71,54	88
	WK	39-0111	29,27	36
	WB	39-0112	29,27	36
	WC	39-0113	37,40	46



		KOD	ENTRA	
ANTRACYT/CHROM		39-0156	75,61	93
	WK	39-0153	30,89	38
	WB	39-0154	30,89	38
	WC	39-0155	42,28	52



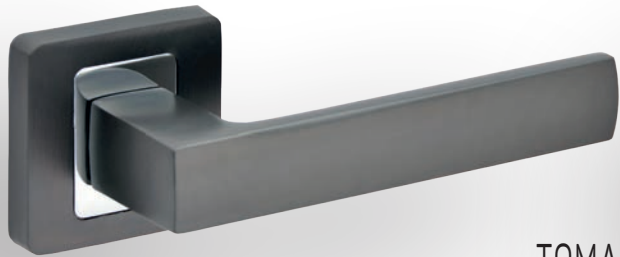
		KOD		DARO	
ANTRACYT/CHROM		39-0254	75,61	93	
	WK	39-0153	30,89	38	
	WB	39-0154	30,89	38	
	WC	39-0155	42,28	52	



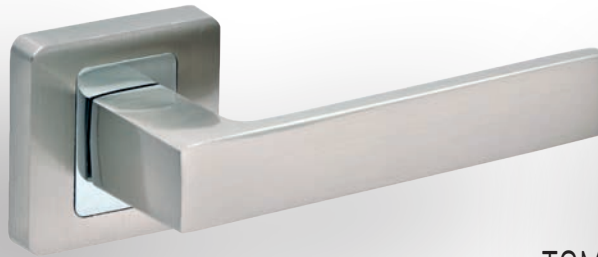
		KOD		DARO	
NIKIEL-SATYNA/CHROM		39-0252	71,54	88	
	WK	39-0111	29,27	36	
	WB	39-0112	29,27	36	
	WC	39-0113	37,40	46	



		KOD		DARO	
CZARNY		39-0255	82,93	102	
	WK	39-0248	34,96	43	
	WB	39-0249	34,96	43	
	WC	39-0250	49,59	61	



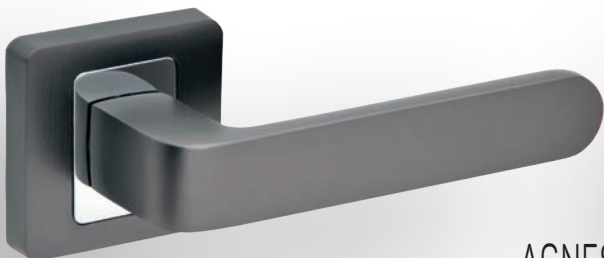
		KOD		TOMA	
ANTRACYT/CHROM		39-0242	82,93	102	
	WK	39-0153	30,89	38	
	WB	39-0154	30,89	38	
	WC	39-0155	42,28	52	



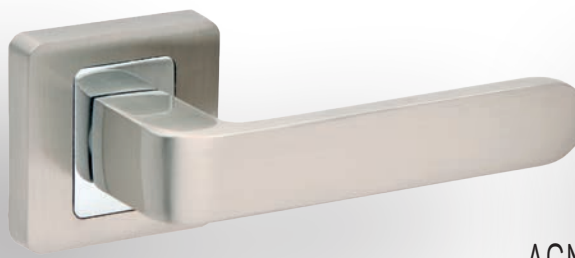
		KOD		TOMA	
NIKIEL-SATYNA/CHROM		39-0243	82,93	102	
	WK	39-0111	29,27	36	
	WB	39-0112	29,27	36	
	WC	39-0113	37,40	46	



		KOD		TOMA	
CZARNY		39-0244	87,80	108	
	WK	39-0248	34,96	43	
	WB	39-0249	34,96	43	
	WC	39-0250	49,59	61	



		KOD		AGNES	
ANTRACYT/CHROM		39-0245	82,93	102	
	WK	39-0153	30,89	38	
	WB	39-0154	30,89	38	
	WC	39-0155	42,28	52	



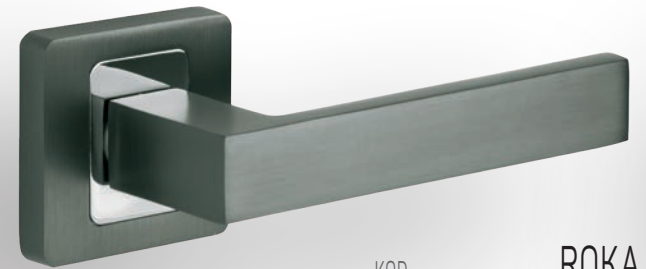
		KOD		AGNES	
NIKIEL-SATYNA/CHROM		39-0246	82,93	102	
	WK	39-0111	29,27	36	
	WB	39-0112	29,27	36	
	WC	39-0113	37,40	46	



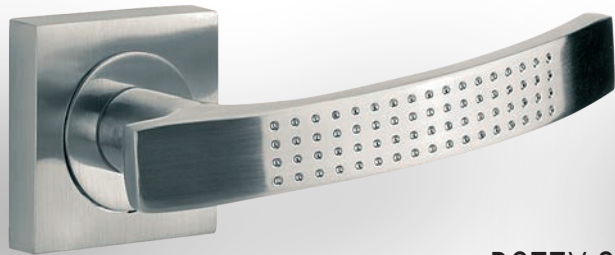
		KOD		AGNES	
CZARNY		39-0247	87,80	108	
	WK	39-0248	33,33	41	
	WB	39-0249	33,33	41	
	WC	39-0250	47,15	58	



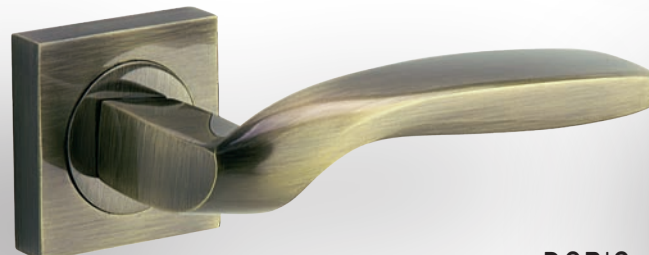
TRE 3S



		KOD	ROKA	
ANTRACYT/CHROM		39-0158	75,61	93
	WK	39-0153	30,89	38
	WB	39-0154	30,89	38
	WC	39-0155	42,28	52



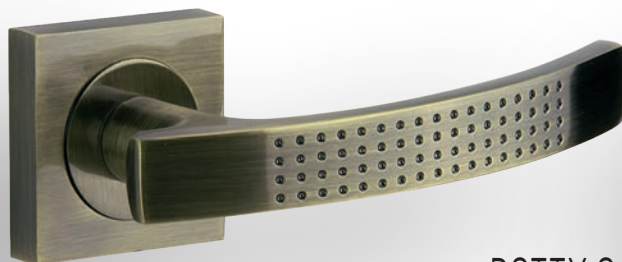
		KOD	DOTTY Q	
NIKIEL-SATYNA		39-0011	71,54	88
	WK	39-0018	30,89	38
	WB	39-0019	30,89	38
	WC	39-0020	39,02	48



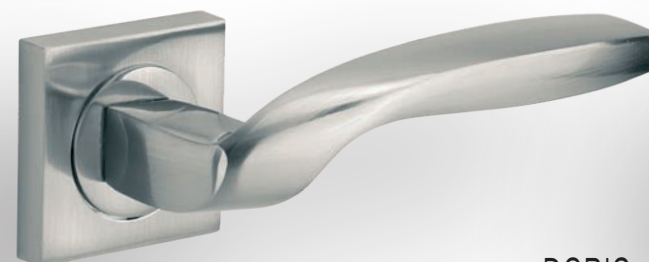
		KOD	DORIS	
MOSIĄDZ ANTYCZNY		39-0086	71,54	88
	WK	39-0047	30,89	38
	WB	39-0049	30,89	38
	WC	39-0048	39,02	48



		KOD	DALIA	
NIKIEL-SATYNA/CHROM		39-0075	67,48	83
	WK	39-0111	29,27	36
	WB	39-0112	29,27	36
	WC	39-0113	37,40	46



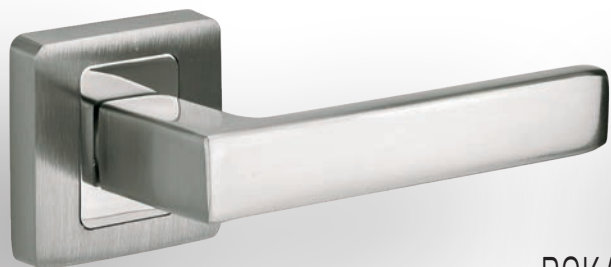
		KOD	DOTTY Q	
MOSIĄDZ ANTYCZNY		39-0046	71,54	88
	WK	39-0047	30,89	38
	WB	39-0049	30,89	38
	WC	39-0048	39,02	48



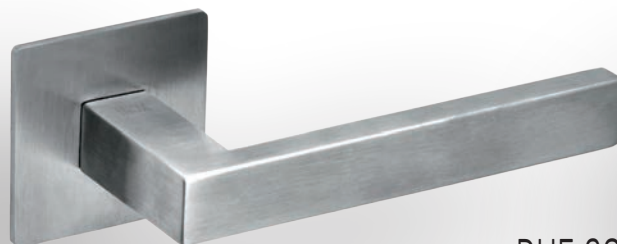
		KOD	DORIS	
NIKIEL-SATYNA		39-0087	71,54	88
	WK	39-0018	30,89	38
	WB	39-0019	30,89	38
	WC	39-0020	39,02	48



		KOD	DALIA	
MOSIĄDZ ANTYCZNY		39-0074	67,48	83
	WK	39-0133	29,27	36
	WB	39-0134	29,27	36
	WC	39-0135	37,40	46



		KOD	ROKA	
NIKIEL-SATYNA/CHROM		39-0157	71,54	88
	WK	39-0111	29,27	36
	WB	39-0112	29,27	36
	WC	39-0113	37,40	46



		KOD	DUE 3S	
STAL NIERDZEWNA		30-0397	100,00	123
	WK	30-0401	47,97	59
	WB	30-0402	47,97	59
	WC	30-0403	70,73	87

grubość rozety 3 mm



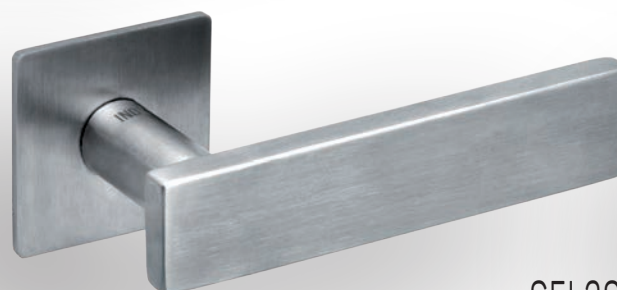
		KOD	UNO 3S	
STAL NIERDZEWNA		30-0394	91,06	112
	WK	30-0398	41,46	51
	WB	30-0399	41,46	51
	WC	30-0400	67,48	83

grubość rozety 3 mm



		KOD	SPARK FIT	
CZARNY		49-0249	108,94	134
	WK	49-0081	60,98	75
	WB	49-0082	60,98	75
	WC	49-0083	82,93	102

grubość rozety 6 mm



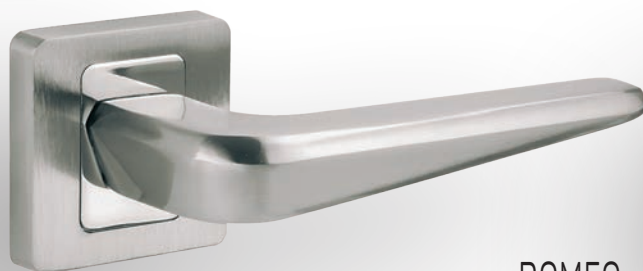
		KOD	SEI 3S	
STAL NIERDZEWNA		30-0396	104,88	129
	WK	30-0401	47,97	59
	WB	30-0402	47,97	59
	WC	30-0403	70,73	87

grubość rozety 3 mm



		KOD	TRE 3S	
STAL NIERDZEWNA		30-0395	96,75	119
	WK	30-0398	41,46	51
	WB	30-0399	41,46	51
	WC	30-0400	67,48	83

grubość rozety 3 mm



		KOD	ROMEO	
NIKIEL-SATYNA/CHROM		39-0164	58,54	72
	WK	39-0111	29,27	36
	WB	39-0112	29,27	36
	WC	39-0113	37,40	46



		KOD	ESENTIA	
NIKIEL-SATYNA/CHROM		39-0104	71,54	88
	WK	39-0111	29,27	36
	WB	39-0112	29,27	36
	WC	39-0113	37,40	46



		KOD	BELIA	
NIKIEL-SATYNA/CHROM		39-0109	71,54	88
	WK	39-0111	29,27	36
	WB	39-0112	29,27	36
	WC	39-0113	37,40	46



JULIA FIT



NOWOŚĆ

ZŁOTY PVD
 KLASA 4
 grubość rozety 6 mm

KOD	DIVO FIT
49-0300	235,77 290
WK 49-0172	60,98 75
WB 49-0173	60,98 75
WC 49-0174	92,68 114



CUERO
 KLASA 4
 grubość rozety 6 mm

KOD	CASCADA FIT
49-0242	211,38 260
WK 49-0217	60,98 75
WB 49-0218	60,98 75
WC 49-0219	82,93 102



CHROM
 KLASA 4
 grubość rozety 6 mm

KOD	CASCADA FIT
49-0244	211,38 260
WK 49-0114	56,10 69
WB 49-0115	56,10 69
WC 49-0116	76,42 94



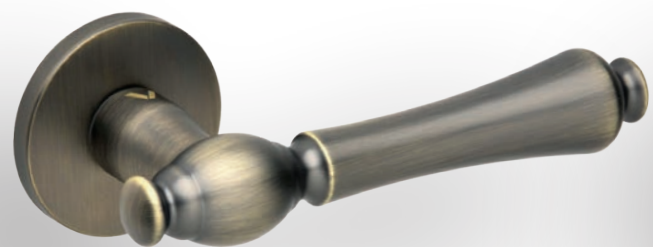
CZARNY
 KLASA 4
 grubość rozety 6 mm

KOD	CASCADA FIT
49-0243	211,38 260
WK 49-0120	60,98 75
WB 49-0121	60,98 75
WC 49-0122	82,93 102



CUERO
 KLASA 4
 grubość rozety 6 mm

KOD	ERIS FIT
49-0241	220,33 271
WK 49-0217	60,98 75
WB 49-0218	60,98 75
WC 49-0219	82,93 102



CUERO
 KLASA 4
 grubość rozety 6 mm

KOD	FADO FIT
49-0216	223,58 275
WK 49-0217	60,98 75
WB 49-0218	60,98 75
WC 49-0219	82,93 102

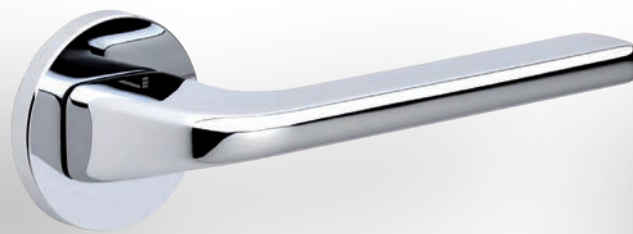


ZŁOTY PVD
 KLASA 4
 grubość rozety 6 mm

KOD	FADO FIT
49-0215	223,58 275
WK 49-0172	60,98 75
WB 49-0173	60,98 75
WC 49-0174	92,68 114



		KOD		DIVO FIT	
CZARNY		49-0210	223,58	275	
	WK	49-0120	60,98	75	
KLASA 4	WB	49-0121	60,98	75	
grubość rozety 6 mm	WC	49-0122	82,93	102	



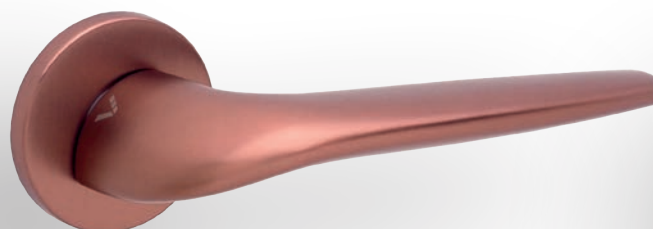
		KOD		DIVO FIT	
CHROM		49-0208	214,63	264	
	WK	49-0114	56,10	69	
KLASA 4	WB	49-0115	56,10	69	
grubość rozety 6 mm	WC	49-0116	76,42	94	



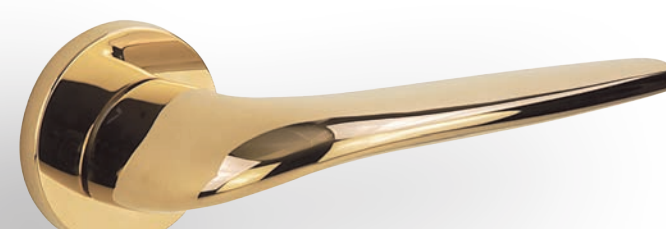
		KOD		DIVO FIT	
CHROM-SATYNA		49-0209	214,63	264	
	WK	49-0117	56,10	69	
KLASA 4	WB	49-0118	56,10	69	
grubość rozety 6 mm	WC	49-0119	76,42	94	



		KOD		CASCADA FIT	
NOWOŚĆ		49-0298	230,08	283	
ZŁOTY PVD	WK	49-0172	60,98	75	
	WB	49-0173	60,98	75	
KLASA 4	WC	49-0174	92,68	114	
grubość rozety 6 mm					



		KOD		JULIA FIT	
NOWOŚĆ		49-0305	223,58	275	
MIEDZ-SATYNA	WK	49-0316	60,98	75	
	WB	49-0317	60,98	75	
KLASA 4	WC	49-0318	92,68	114	
grubość rozety 6 mm					



		KOD		JULIA FIT	
ZŁOTY PVD		49-0168	223,58	275	
	WK	49-0172	60,98	75	
KLASA 4	WB	49-0173	60,98	75	
grubość rozety 6 mm	WC	49-0174	92,68	114	



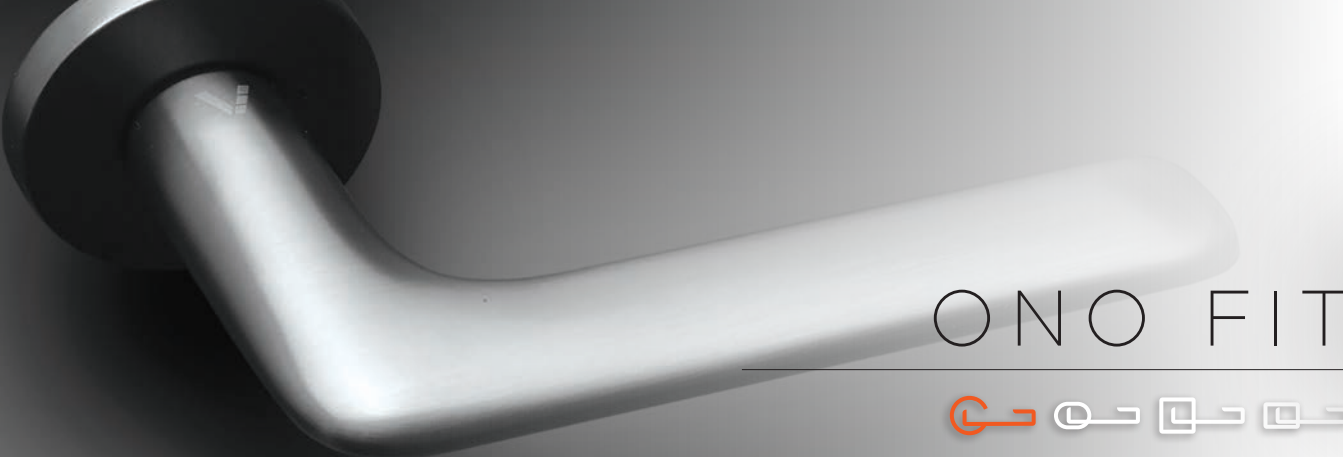
		KOD		FADO FIT	
CHROM		49-0214	223,58	275	
	WK	49-0114	56,10	69	
KLASA 4	WB	49-0115	56,10	69	
grubość rozety 6 mm	WC	49-0116	76,42	94	



		KOD		JULIA FIT	
NOWOŚĆ		49-0302	223,58	275	
ZŁOTY-SATYNA	WK	49-0313	60,98	75	
	WB	49-0314	60,98	75	
KLASA 4	WC	49-0315	92,68	114	
grubość rozety 6 mm					



		KOD		JULIA	
CHROM		49-0007	191,06	235	
	WK	49-0014	49,59	61	
	WB	49-0015	49,59	61	
	WC	49-0016	72,36	89	



ONO FIT



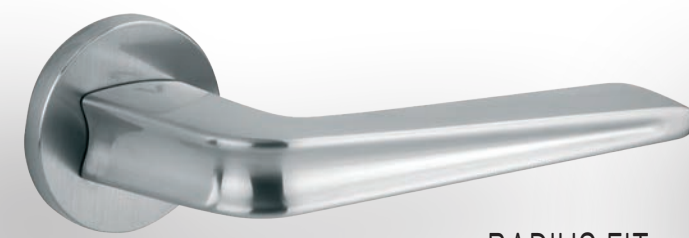
		KOD	MIRAGE FIT	
CHROM		49-0129	224,39	276
		49-0114	56,10	69
KLASA 4		49-0115	56,10	69
grubość rozety 6 mm		49-0116	76,42	94



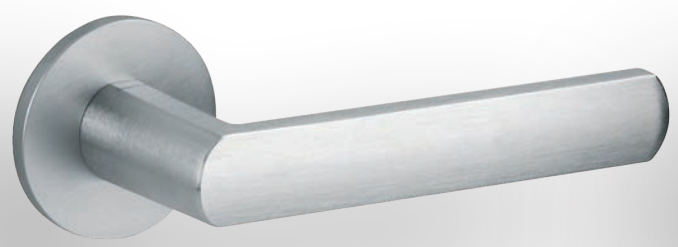
		KOD	LUCE VIS	
CHROM		35-2141	221,14	272
		35-2085	86,99	107
		35-2086	86,99	107
		35-2144	199,19	245



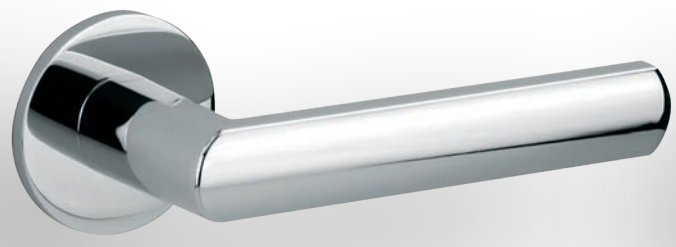
		KOD	LUCE VIS	
CHROM-SATYNA		35-2139	207,32	255
		35-2088	86,99	107
		35-2089	86,99	107
		35-2145	199,19	245



		KOD	RADIUS FIT	
CHROM-SATYNA		49-0132	224,39	276
		49-0117	56,10	69
KLASA 4		49-0118	56,10	69
grubość rozety 6 mm		49-0119	76,42	94



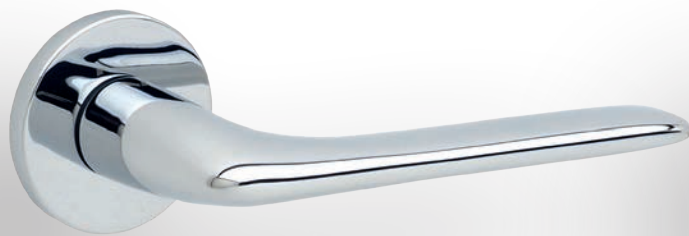
		KOD	LUCE FINE	
CHROM-SATYNA		35-2147	280,49	345
		35-2149	101,63	125
		35-2151	101,63	125
grubość rozety 4 mm		35-2153	212,20	261



		KOD	LUCE FINE	
CHROM		35-2146	280,49	345
		35-2148	101,63	125
		35-2150	101,63	125
grubość rozety 4 mm		35-2152	212,20	261

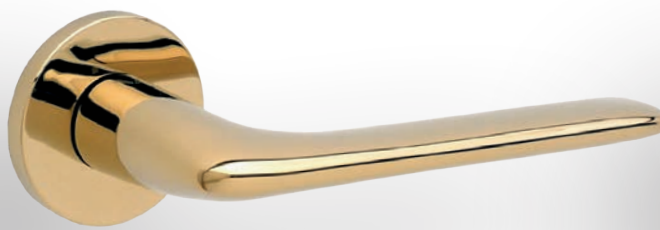


		KOD	RADIUS FIT	
CHROM		49-0131	224,39	276
		49-0114	56,10	69
KLASA 4		49-0115	56,10	69
grubość rozety 6 mm		49-0116	76,42	94



NOWOŚĆ

	KOD	ONO FIT	
CHROM	49-0330	192,68	237
	WK 49-0114	56,10	69
KLASA 4	WB 49-0115	56,10	69
grubość rozety 6 mm	WC 49-0116	76,42	94



NOWOŚĆ

	KOD	ONO FIT	
ZŁOTY PVD	49-0327	208,94	257
	WK 49-0172	60,98	75
KLASA 4	WB 49-0173	60,98	75
grubość rozety 6 mm	WC 49-0174	92,68	114



NOWOŚĆ

	KOD	ONO FIT	
CZARNY	49-0329	197,56	243
	WK 49-0120	60,98	75
KLASA 4	WB 49-0121	60,98	75
grubość rozety 6 mm	WC 49-0122	82,93	102



CHROM



	KOD	PILAR II	
CHROM	49-0041	156,10	192
	WK 49-0014	49,59	61
	WB 49-0015	49,59	61
	WC 49-0016	72,36	89



NOWOŚĆ

	KOD	ONO FIT	
MIEDŹ-SATYNA	49-0328	208,94	257
	WK 49-0316	60,98	75
KLASA 4	WB 49-0317	60,98	75
grubość rozety 6 mm	WC 49-0318	92,68	114



CZARNY



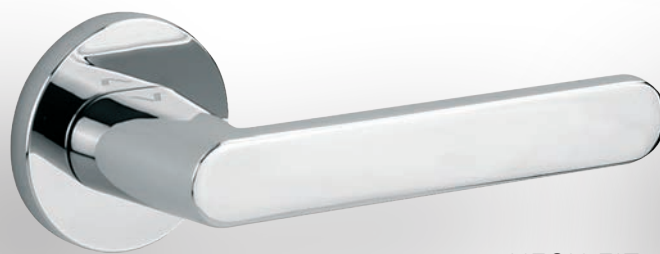
	KOD	SPY	
CZARNY	49-0063	170,73	210
	WK 49-0051	52,85	65
	WB 49-0052	52,85	65
	WC 49-0053	78,05	96



BIAŁY



	KOD	NESH FIT	
BIAŁY	49-0127	191,06	235
	WK 49-0123	60,98	75
KLASA 4	WB 49-0124	60,98	75
grubość rozety 6 mm	WC 49-0125	82,93	102



CHROM



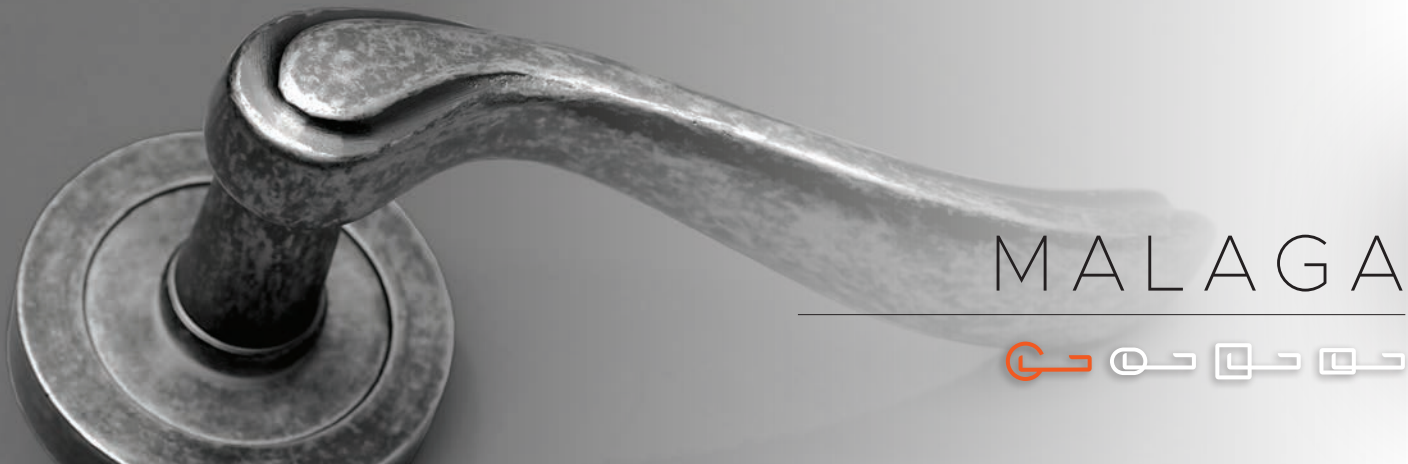
	KOD	NESH FIT	
CHROM	49-0126	182,11	224
	WK 49-0114	56,10	69
KLASA 4	WB 49-0115	56,10	69
grubość rozety 6 mm	WC 49-0116	76,42	94



CZARNY



	KOD	NESH FIT	
CZARNY	49-0128	191,06	235
	WK 49-0120	60,98	75
KLASA 4	WB 49-0121	60,98	75
grubość rozety 6 mm	WC 49-0122	82,93	102



MALAGA



		KOD	LARA	
ANTYCZNY ZŁOTY/PORCELANA		10-1152	385,37	474
	WK	10-1209	77,24	95
	WB	10-1208	77,24	95
	WC	10-1210	112,20	138



		KOD	MALAGA	
PATYNA		10-1161	169,92	209
	WK	10-1077	77,24	95
	WB	10-0813	77,24	95
	WC	10-0811	112,20	138



		KOD	MALAGA	
ZŁOTY		10-1162	163,41	201
	WK	10-0815	77,24	95
	WB	10-0816	77,24	95
	WC	10-1217	112,20	138



		KOD	MALAGA	
ANTYCZNY SREBRNY		10-1159	282,93	348
	WK	10-1206	77,24	95
	WB	10-1207	77,24	95
	WC	10-1070	112,20	138



		KOD	VENERA	
NIKIEL-SATYNA		10-0582	278,05	342
	WK	10-1199	77,24	95
	WB	10-0795	77,24	95
	WC	10-1200	112,20	138



		KOD	VENERA	
CHROM		10-0571	278,05	342
	WK	10-1193	77,24	95
	WB	10-0792	77,24	95
	WC	10-1194	112,20	138



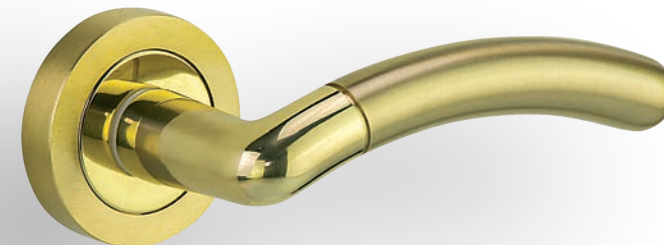
		KOD	VENERA	
PATYNA		10-0584	223,58	275
	WK	10-1049	77,24	95
	WB	10-0796	77,24	95
	WC	10-1201	112,20	138



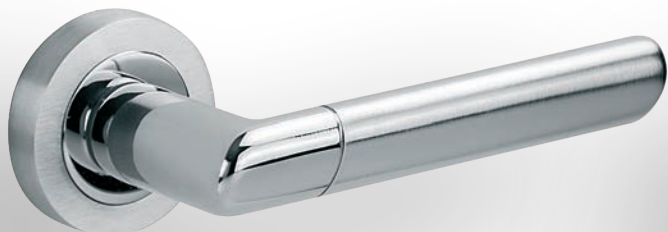
		KOD		TANGA	
CHROM/CHROM-SATYNA		10-1181	300,00	369	
■	WK	10-1213	77,24	95	
	WB	10-0809	77,24	95	
	WC	10-1214	112,20	138	



		KOD		KAMILLA	
CHROM/CHROM-SATYNA		10-1143	247,15	304	
■	WK	10-1213	77,24	95	
	WB	10-0809	77,24	95	
	WC	10-1214	112,20	138	



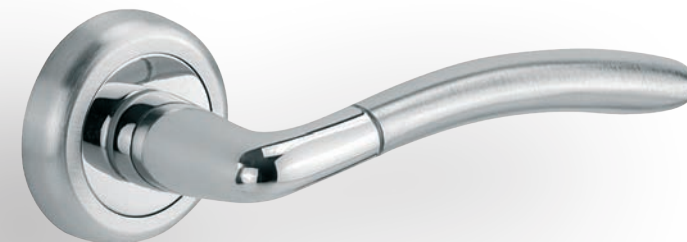
		KOD		KAMILLA	
ZŁOTY/ZŁOTY-SATYNA		10-1144	217,89	268	
■	WK	10-1215	77,24	95	
	WB	10-0817	77,24	95	
	WC	10-1216	112,20	138	



		KOD		LIDIA	
CHROM/CHROM-SATYNA		10-1153	353,66	435	
■	WK	10-1213	77,24	95	
	WB	10-0809	77,24	95	
	WC	10-1214	112,20	138	



		KOD		LADY	
ZŁOTY/ZŁOTY-SATYNA		10-1146	223,58	275	
■	WK	10-1055	77,24	95	
	WB	10-0799	77,24	95	
	WC	10-1057	112,20	138	



		KOD		LADY	
CHROM/CHROM-SATYNA		10-1145	239,02	294	
■	WK	10-1195	77,24	95	
	WB	10-0793	77,24	95	
	WC	10-1196	112,20	138	



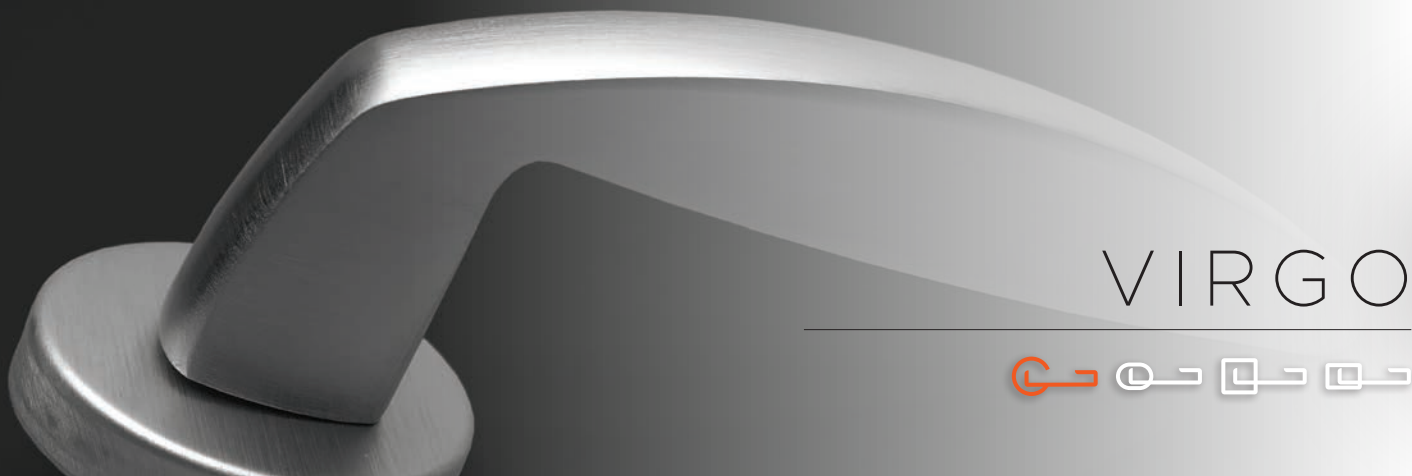
		KOD		LIDIA	
ZŁOTY/ZŁOTY-SATYNA		10-1154	353,66	435	
■	WK	10-1215	77,24	95	
	WB	10-0817	77,24	95	
	WC	10-1216	112,20	138	



		KOD		ERIKA-BIC	
CHROM/CHROM-SATYNA		10-1114	262,60	323	
■	WK	10-1213	77,24	95	
	WB	10-0809	77,24	95	
	WC	10-1214	112,20	138	



		KOD		ERIKA-BIC	
ZŁOTY/ZŁOTY-SATYNA		10-1115	231,71	285	
■	WK	10-1215	77,24	95	
	WB	10-0817	77,24	95	
	WC	10-1216	112,20	138	



VIRGO



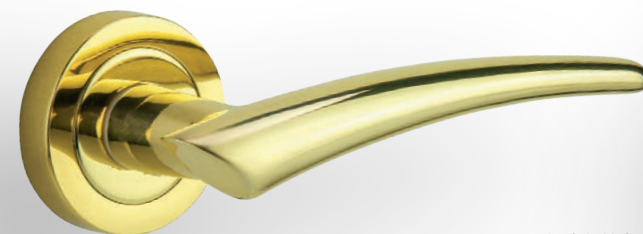
		KOD		LAMIA	
CHROM		10-1148	247,15	304	
		10-1211	77,24		95
		10-0808	77,24		95
		10-1212	112,20		138



		KOD		VIRGO	
CHROM		10-1960	217,89	268	
		10-1978	50,41		62
		10-1979	50,41		62
		10-1980	100,00		123



		KOD		VIRGO	
CHROM-SATYNA		10-1961	193,50	238	
		10-1981	50,41		62
		10-1982	50,41		62
		10-1983	100,00		123



		KOD		LAMIA	
ZŁOTY		10-1151	195,93	241	
		10-0815	77,24		95
		10-0816	77,24		95
		10-1217	112,20		138



		KOD		HEAVY	
CHROM-SATYNA		10-1966	209,76	258	
		10-1981	50,41		62
		10-1982	50,41		62
		10-1983	100,00		123



		KOD		HEAVY	
CHROM		10-1965	239,02	294	
		10-1978	50,41		62
		10-1979	50,41		62
		10-1980	100,00		123



		KOD		ARIA	
CHROM-SATYNA		10-1962	194,31	239	
		10-1981	50,41		62
		10-1982	50,41		62
		10-1983	100,00		123



		KOD		ERIKA	
PATYNA		10-1119	178,86	220	
	WK	10-1077	77,24	95	
	WB	10-0813	77,24	95	
	WC	10-0811	112,20	138	



		KOD		ERIKA	
CHROM-SATYNA		10-1116	205,69	253	
	WK	10-1047	77,24	95	
	WB	10-0810	77,24	95	
	WC	10-1050	112,20	138	



		KOD		ERIKA	
ZŁOTY-SATYNA		10-1120	178,86	220	
	WK	10-1048	77,24	95	
	WB	10-0818	77,24	95	
	WC	10-1051	112,20	138	



		KOD		GAUDEL	
NIKIEL-SATYNA		10-1134	243,90	300	
	WK	10-1199	77,24	95	
	WB	10-0795	77,24	95	
	WC	10-1200	112,20	138	



		KOD		GAUDEL	
PATYNA		10-1135	204,88	252	
	WK	10-1049	77,24	95	
	WB	10-0796	77,24	95	
	WC	10-1201	112,20	138	



		KOD		GAUDEL	
CHROM-SATYNA		10-1131	237,40	292	
	WK	10-1191	77,24	95	
	WB	10-0794	77,24	95	
	WC	10-1192	112,20	138	



		KOD		ONDA	
PATYNA		10-1042	169,92	209	
	WK	10-1049	77,24	95	
	WB	10-0796	77,24	95	
	WC	10-1201	112,20	138	



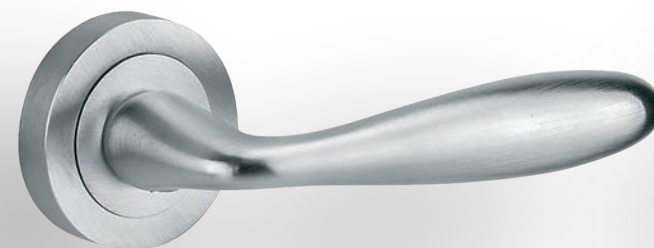
		KOD		ONDA	
NIKIEL-SATYNA		10-0561	209,76	258	
	WK	10-1199	77,24	95	
	WB	10-0795	77,24	95	
	WC	10-1200	112,20	138	



		KOD		ONDA	
ZŁOTY-SATYNA		10-0562	169,92	209	
	WK	10-1202	77,24	95	
	WB	10-0798	77,24	95	
	WC	10-1203	112,20	138	



PETRA BIC



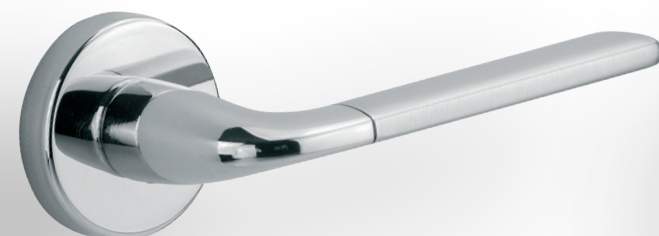
		KOD	CLARA	
CHROM-SATYNA		10-1087	195,93	241
	WK	10-1047	77,24	95
	WB	10-0810	77,24	95
	WC	10-1050	112,20	138



		KOD	PETRA	
CHROM		10-1970	200,81	247
	WK	10-1978	50,41	62
	WB	10-1979	50,41	62
	WC	10-1980	100,00	123



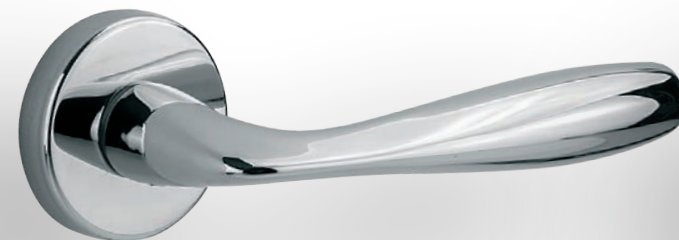
		KOD	PETRA	
CHROM-SATYNA		10-1969	169,92	209
	WK	10-1981	50,41	62
	WB	10-1982	50,41	62
	WC	10-1983	100,00	123



		KOD	PETRA BIC	
CHROM/CHROM-SATYNA		10-1971	193,50	238
	WK	10-1978	50,41	62
	WB	10-1979	50,41	62
	WC	10-1980	100,00	123



		KOD	MITO	
CHROM-SATYNA		10-1968	178,86	220
	WK	10-1981	50,41	62
	WB	10-1982	50,41	62
	WC	10-1983	100,00	123



		KOD	MITO	
CHROM		10-1967	200,81	247
	WK	10-1978	50,41	62
	WB	10-1979	50,41	62
	WC	10-1980	100,00	123



		KOD	TALIA	
CHROM/CHROM-SATYNA		10-1179	217,89	268
	WK	10-1195	77,24	95
	WB	10-0793	77,24	95
	WC	10-1196	112,20	138



		KOD		CLARA	
NIKIEL-SATYNA			10-1089	200,00	246
		WK	10-1103	77,24	95
		WB	10-0812	77,24	95
		WC	10-1104	112,20	138



		KOD		CLASSIC	
PATYNA			10-1100	150,41	185
		WK	10-1077	77,24	95
		WB	10-0813	77,24	95
		WC	10-0811	112,20	138



		KOD		CLASSIC	
ZŁOTY			10-1102	150,41	185
		WK	10-0815	77,24	95
		WB	10-0816	77,24	95
		WC	10-1217	112,20	138



		KOD		EWA	
ZŁOTY-SATYNA			10-1035	145,53	179
		WK	10-1048	77,24	95
		WB	10-0818	77,24	95
		WC	10-1051	112,20	138



		KOD		MIRIAM	
ZŁOTY			10-0552	138,21	170
		WK	10-0815	77,24	95
		WB	10-0816	77,24	95
		WC	10-1217	112,20	138



		KOD		MIRIAM	
PATYNA			10-0551	138,21	170
		WK	10-1077	77,24	95
		WB	10-0813	77,24	95
		WC	10-0811	112,20	138



		KOD		EWA	
CHROM-SATYNA			10-1034	195,93	241
		WK	10-1047	77,24	95
		WB	10-0810	77,24	95
		WC	10-1050	112,20	138



		KOD		EWA	
PATYNA			10-1129	145,53	179
		WK	10-1077	77,24	95
		WB	10-0813	77,24	95
		WC	10-0811	112,20	138



		KOD		EWA	
NIKIEL-SATYNA			10-1128	200,00	246
		WK	10-1103	77,24	95
		WB	10-0812	77,24	95
		WC	10-1104	112,20	138



NESH

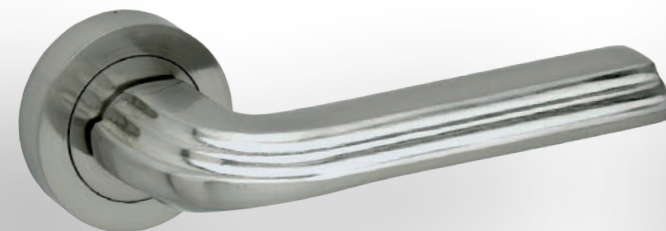


LARGO

NIKIEL-SATYNA/CHROM



KOD			
39-0073		56,10	69
39-0016		30,89	38
39-0017		30,89	38
39-0015		34,96	43

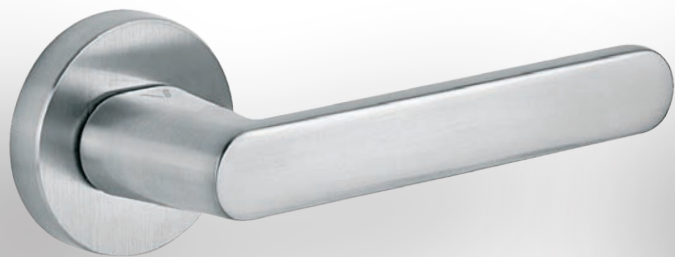


ATENA

NIKIEL-SATYNA



KOD			
39-0239		69,11	85
39-0016		30,89	38
39-0017		30,89	38
39-0015		34,96	43



NESH

CHROM-SATYNA



KOD			
49-0031		138,21	170
49-0032		49,59	61
49-0033		49,59	61
49-0034		72,36	89



NESH

CZARNY



KOD			
49-0043		140,65	173
49-0051		52,85	65
49-0052		52,85	65
49-0053		78,05	96



NESH

CHROM



KOD			
49-0030		138,21	170
49-0014		49,59	61
49-0015		49,59	61
49-0016		72,36	89



GAŁKA FIT OKRĄGŁA

CHROM-SATYNA



KOD			
49-0363	S	121,95	150*
49-0231	P	121,95	150*
49-0221	L	121,95	150*
49-0117	WK	56,10	69
49-0118	WB	56,10	69
49-0119	WC	76,42	94



GAŁKA FIT OKRĄGŁA

CZARNY



KOD			
49-0361	S	121,95	150*
49-0233	P	121,95	150*
49-0222	L	121,95	150*
49-0120	WK	60,98	75
49-0121	WB	60,98	75
49-0122	WC	82,93	102

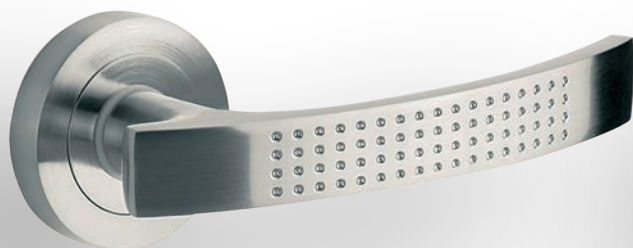


GAŁKA FIT OKRĄGŁA

CHROM



KOD			
49-0362	S	121,95	150*
49-0232	P	121,95	150*
49-0220	L	121,95	150*
49-0114	WK	56,10	69
49-0115	WB	56,10	69
49-0116	WC	76,42	94



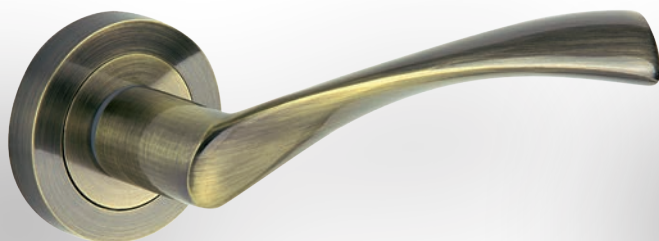
		KOD		DOTTY	
NIKIEL-SATYNA 		39-0010	71,54	88	
	WK	39-0016	30,89	38	
	WB	39-0017	30,89	38	
	WC	39-0015	34,96	43	



		KOD		DOTTY	
MOSIĄDZ ANTYCZNY 		39-0009	71,54	88	
	WK	39-0012	30,89	38	
	WB	39-0013	30,89	38	
	WC	39-0014	34,96	43	



		KOD		BETTI	
NIKIEL-SATYNA 		39-0083	69,11	85	
	WK	39-0016	30,89	38	
	WB	39-0017	30,89	38	
	WC	39-0015	34,96	43	



		KOD		SLICK	
MOSIĄDZ ANTYCZNY 		39-0007	69,11	85	
	WK	39-0012	30,89	38	
	WB	39-0013	30,89	38	
	WC	39-0014	34,96	43	



		KOD		SLICK	
NIKIEL-SATYNA 		39-0008	69,11	85	
	WK	39-0016	30,89	38	
	WB	39-0017	30,89	38	
	WC	39-0015	34,96	43	



		KOD		BETTI	
MOSIĄDZ ANTYCZNY 		39-0082	69,11	85	
	WK	39-0012	30,89	38	
	WB	39-0013	30,89	38	
	WC	39-0014	34,96	43	



		KOD		GAŁKA FIT OKRĄGŁA	
ZŁOTY PVD 	S	49-0367	121,95	150*	
	P	49-0369	121,95	150*	
	L	49-0370	121,95	150*	
	WK	49-0172	60,98	75	
STAŁA RUCHOMA LEWA LUB PRAWA grubość rozety 6 mm	WB	49-0173	60,98	75	
	WC	49-0174	92,68	114	



		KOD		MEGAN	
NIKIEL-SATYNA 		39-0085	69,11	85	
	WK	39-0016	30,89	38	
	WB	39-0017	30,89	38	
	WC	39-0015	34,96	43	



		KOD		MEGAN	
MOSIĄDZ ANTYCZNY 		39-0084	69,11	85	
	WK	39-0012	30,89	38	
	WB	39-0013	30,89	38	
	WC	39-0014	34,96	43	



MIRIAM



CLASSIC

PATYNA



KOD			
WK ◊	10-0105	172,36	212
WB ◊	10-0107	172,36	212
WC ◻	10-0106	231,71	285



ERIKA

PATYNA



KOD			
WK ◊	10-0219	195,93	241
WB ◊	10-0221	195,93	241
WC ◻	10-0220	255,28	314



MIRIAM

PATYNA



KOD			
WK ◊	10-0762	139,84	172
WB ◊	10-0764	139,84	172
WC ◻	10-0763	199,19	245



MALAGA

PATYNA



KOD			
WK ◊	10-0412	186,99	230
WB ◊	10-0414	186,99	230
WC ◻	10-0413	243,90	300



EWA

PATYNA



KOD			
WK ◊	10-0271	147,15	181
WB ◊	10-0273	147,15	181
WC ◻	10-0272	205,69	253



MIRIAM

ZŁOTY



KOD			
WK ◊	10-0765	139,84	172
WB ◊	10-0767	139,84	172
WC ◻	10-0766	199,19	245



DORIS

NIKIEL-SATYNA



KOD			
WK ◻	39-0117	73,98	91
WB ◻	39-0118	73,98	91
WC ◻	39-0119	86,99	107



BELIA

NIKIEL-SATYNA



KOD			
WK ◻	39-0120	73,98	91
WB ◻	39-0121	73,98	91
WC ◻	39-0122	86,99	107



FLIP

NIKIEL-SATYNA



KOD			
WK ◻	39-0126	73,98	91
WB ◻	39-0127	73,98	91
WC ◻	39-0128	86,99	107



SLICK

NIKIEL-SATYNA



KOD			
WK ◻	39-0040	75,61	93
WB ◻	39-0041	75,61	93
WC ◻	39-0042	86,99	107



SLICK

MOSIĄDZ ANTYCZNY



KOD			
WK ◻	39-0037	75,61	93
WB ◻	39-0038	75,61	93
WC ◻	39-0039	86,99	107



GAŁKA BRAMOWA STAŁA

CZARNY



*CENA ZA 1 SZTUKĘ

KOD		
46-0029	56,10	69*



MEGAN

NIKIEL-SATYNA



KOD			
WK ◻	39-0123	73,17	90
WB ◻	39-0124	73,17	90
WC ◻	39-0125	78,05	96



MEGAN

MOSIĄDZ ANTYCZNY



KOD			
WK ◻	39-0096	73,17	90
WB ◻	39-0098	73,17	90
WC ◻	39-0097	78,05	96



LARGO ATENA MEGAN SLICK

W OFERCIE RÓWNIEŻ
SZYLDY Z ROZSTAWEM 90 i 92
I BEZ OTWORU

cena danego modelu taka sama jak wersja WK



ATENA



LARGO

NIKIEL-SATYNA / CHROM



KOD			
WK ◊	39-0070	64,23	79
WB ◊	39-0071	64,23	79
WC ⊖	39-0072	73,98	91



ATENA

NIKIEL-SATYNA



KOD			
WK ◊	39-0186	73,17	90
WB ◊	39-0187	73,17	90
WC ⊖	39-0188	78,05	96



DOTTY

NIKIEL-SATYNA



KOD			
WK ◊	39-0004	73,98	91
WB ◊	39-0002	73,98	91
WC ⊖	39-0006	86,99	107



LARGO

MOSIĄDZ ANTYCZNY



KOD			
WK ◊	39-0183	64,23	79
WB ◊	39-0184	64,23	79
WC ⊖	39-0185	73,98	91



ATENA

MOSIĄDZ ANTYCZNY



KOD			
WK ◊	39-0189	73,17	90
WB ◊	39-0190	73,17	90
WC ⊖	39-0191	78,05	96



ECONO Q

BIAŁY



KOD			
WK ◊	16-0156	47,15	58
WB ◊	16-0158	47,15	58
WCL ⊖	16-0168	59,35	73
WCP ⊖	16-0157	59,35	73



ECONO K*

BIAŁY



DOSTĘPNY ROZSTAW: 72/90*

KOD			
WK ◦	16-0055	30,08	37
WB ◦	16-0057	30,08	37
WC ◡	16-0056	34,15	42



ECONO K*

SREBRNY MALOWANY



DOSTĘPNY ROZSTAW: 72/90*

KOD			
WK ◦	16-0061	34,15	42
WB ◦	16-0063	34,15	42
WC ◡	16-0062	42,28	52



ECONO K

BIAŁY



KOD			
	16-0042	23,58	29
WK ◦	16-0067	8,94	11
WB ◦	16-0069	8,94	11
WC ◡	16-0068	13,01	16



ECONO K

BRĄZOWY



KOD			
	16-0077	23,58	29
WK ◦	16-0071	8,94	11
WB ◦	16-0070	8,94	11
WC ◡	16-0072	13,01	16

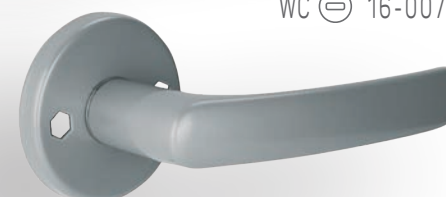


ECONO K

ZŁOTY MALOWANY



KOD			
	16-0076	25,20	31
WK ◦	16-0079	9,76	12
WB ◦	16-0075	10,57	13
WC ◡	16-0074	14,63	18



ECONO K

SREBRNY MALOWANY



KOD			
	16-0078	25,20	31
WK ◦	16-0081	9,76	12
WB ◦	16-0073	10,57	13
WC ◡	16-0080	13,01	16



ECONO K*

BRĄZOWY



DOSTĘPNY ROZSTAW: 72/90*

KOD			
WK ◦	16-0060	30,08	37
WB ◦	16-0059	30,08	37
WC ◡	16-0058	34,15	42



ECONO K*

ZŁOTY MALOWANY



DOSTĘPNY ROZSTAW: 72/90*

KOD			
WK ◦	16-0064	34,15	42
WB ◦	16-0066	34,15	42
WC ◡	16-0065	38,21	47



ECONO Q

CZARNY



KOD			
WK ◦	16-0159	47,15	58
WB ◦	16-0161	47,15	58
WCL ◡	16-0170	59,35	73
WCP ◡	16-0160	59,35	73



ECONO Q

SREBRNY MALOWANY



KOD			
WK ◦	16-0162	47,15	58
WB ◦	16-0164	47,15	58
WCL ◡	16-0171	59,35	73
WCP ◡	16-0163	59,35	73



INOX[®]
COLLECTION



PN-EN 1906-2012



poż.

AISI 304

OLARIX



NOWOŚĆ

CZARNY



KLASA 4

grubość rozety 8 mm



KOD

OLARIX

30-0389	69,11	85
30-0433	19,51	24
30-0406	19,51	24
30-0405	50,41	62



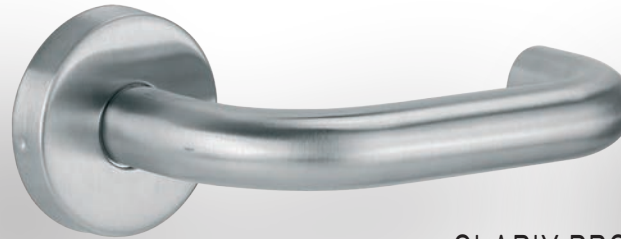
KOD

OLARIX

STAL NIERDZEWNA

KLASA 3

30-0001	51,22	63
30-0005	12,20	15
30-0006	12,20	15
30-0007	42,28	52
30-0294	12,20	15



KOD

OLARIX PRO

STAL NIERDZEWNA

KLASA 3



MUFY
W STANDARDZIE

30-0310	59,35	73
30-0005	12,20	15
30-0006	12,20	15
30-0007	42,28	52
30-0294	12,20	15



NOWOŚĆ

CZARNY



KLASA 4

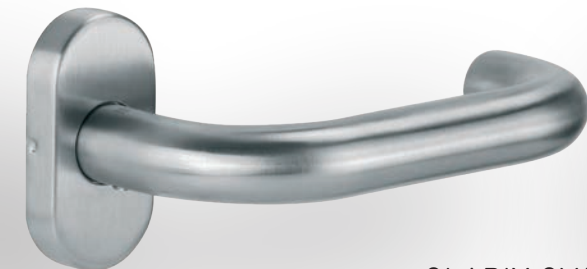
grubość rozety 8 mm



KOD

NOVANTA

30-0404	69,11	85
30-0433	19,51	24
30-0406	19,51	24
30-0405	50,41	62



KOMPLET KLAMKA + ROZETA

STAL NIERDZEWNA



DODATKOWA
ROZETA

KOD

OLARIX OVAL

30-0249	69,11	85
30-0105	14,63	18



KOD

OLARIX

STAL NIERDZEWNA

KLASA 4

grubość rozety 8 mm

30-0358	97,56	120
30-0005	12,20	15
30-0370	12,20	15
30-0007	42,28	52
30-0294	12,20	15



NOWOŚĆ

CZARNY

GAŁKA STAŁA

G STAŁA - NOVANTA P

G STAŁA - NOVANTA L

G STAŁA - OLARIX P

G STAŁA - OLARIX L



KOD

GAŁKA PŁASKA

30-0386	57,72	71 *
30-0451	113,01	139 **
30-0452	113,01	139 **
30-0448	113,01	139 **
30-0449	113,01	139 **



OLARIX 72

KLAMKO-KLAMKA WK
KLAMKO-KLAMKA WB
STAL NIERDZEWNA

KOD			
WK ▫	30-0387	102,44	126
WB ▫	30-0148	102,44	126



OLARIX 72

KLAMKO-KLAMKA WC
STAL NIERDZEWNA

KOD			
	30-0149	141,46	174



OLARIX 72

KLAMKO-GAŁKA WB STAŁA
STAL NIERDZEWNA

KOD			
L	30-0262	138,21	170
P	30-0263	138,21	170



OLARIX KRÓTKI

KLAMKO-KLAMKA WK
KLAMKO-KLAMKA WB
STAL NIERDZEWNA

KOD			
WK ▫	30-0385	100,81	124
WB ▫	30-0278	100,81	124



OLARIX KRÓTKI

KLAMKO-KLAMKA WC
STAL NIERDZEWNA

KOD			
	30-0373	130,89	161



OLARIX KRÓTKI

KLAMKO-GAŁKA WB STAŁA
STAL NIERDZEWNA

KOD			
L	30-0365	135,77	167
P	30-0366	135,77	167



OLARIX

KLAMKO-GAŁKA STAŁA
STAL NIERDZEWNA

KOD			
	30-0422	106,50	131

KLAMKO-GAŁKA RUCHOMA
STAL NIERDZEWNA

L	30-0176	106,50	131
P	30-0213	106,50	131



OLARIX KRÓTKI

KLAMKO-KLAMKA
SZYLD BEZ OTWORU
STAL NIERDZEWNA

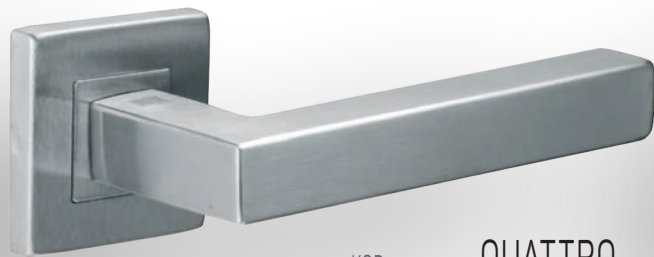
KOD			
	30-0318	100,81	124



ODBOJE INOX

STAL NIERDZEWNA

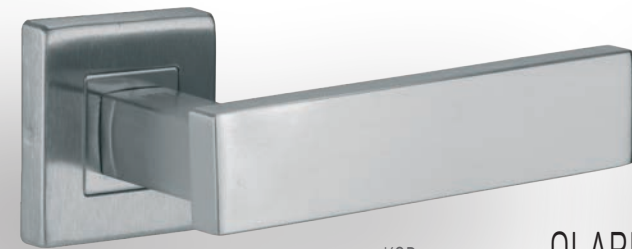
KOD			
PÓŁKULA Ø 44X25	30-0114	23,58	29
WALEC Ø 30X40	30-0111	33,33	41



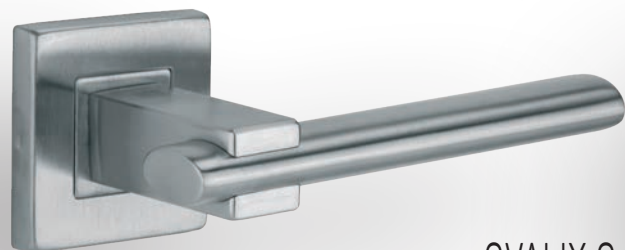
		KOD	QUATTRO	
STAL NIERDZEWNA		30-0116	101,63	125
KLASA 3	WK	30-0086	23,58	29
	WB	30-0087	23,58	29
	WC	30-0122	78,05	96
	BO	30-0295	23,58	29



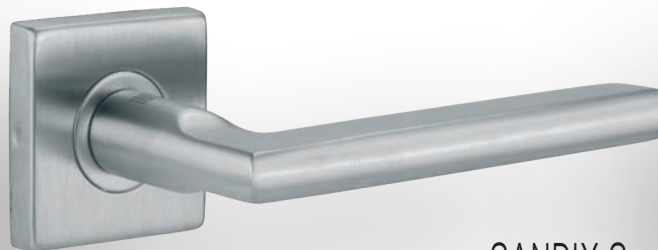
		KOD	QUATTRO SLIM	
STAL NIERDZEWNA		30-0332	97,56	120
KLASA 3	WK	30-0086	23,58	29
	WB	30-0087	23,58	29
	WC	30-0122	78,05	96
	BO	30-0295	23,58	29



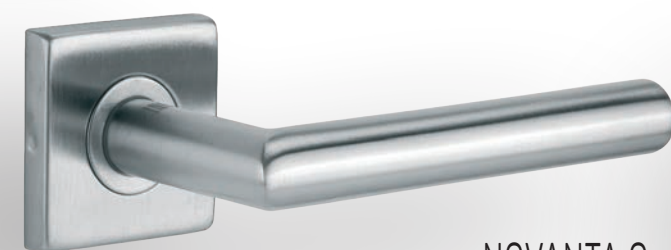
		KOD	QLARD	
STAL NIERDZEWNA		30-0152	105,69	130
KLASA 3	WK	30-0086	23,58	29
	WB	30-0087	23,58	29
	WC	30-0122	78,05	96
	BO	30-0295	23,58	29



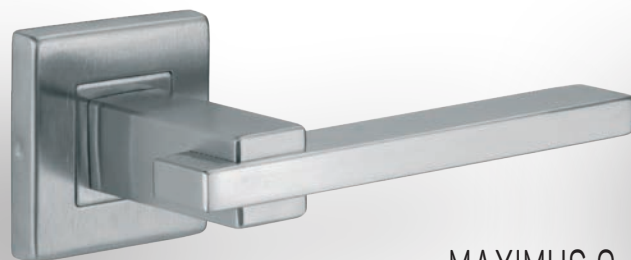
		KOD	OVALIX Q	
STAL NIERDZEWNA		30-0083	105,69	130
KLASA 3	WK	30-0086	23,58	29
	WB	30-0087	23,58	29
	WC	30-0122	78,05	96
	BO	30-0295	23,58	29



		KOD	CANDIX Q	
STAL NIERDZEWNA		30-0099	97,56	120
KLASA 3	WK	30-0086	23,58	29
	WB	30-0087	23,58	29
	WC	30-0130	73,98	91
	BO	30-0295	23,58	29



		KOD	NOVANTA Q	
STAL NIERDZEWNA		30-0084	71,54	88
KLASA 3	WK	30-0086	23,58	29
	WB	30-0087	23,58	29
	WC	30-0130	73,98	91
	BO	30-0295	23,58	29



		KOD	MAXIMUS Q	
STAL NIERDZEWNA		30-0082	105,69	130
KLASA 3	WK	30-0086	23,58	29
	WB	30-0087	23,58	29
	WC	30-0122	78,05	96
	BO	30-0295	23,58	29



		KOD	TOPAZ	
STAL NIERDZEWNA		30-0375	71,54	88
KLASA 3	WK	30-0086	23,58	29
	WB	30-0087	23,58	29
	WC	30-0130	73,98	91
	BO	30-0295	23,58	29

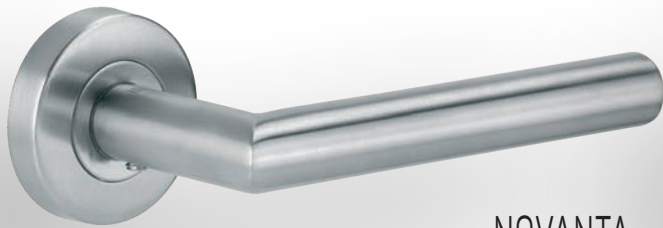
GAŁKO-KLAMKA**



QUATTRO	165,04 / 203
QUATTRO SLIM	160,98 / 198
QLARD	168,29 / 207
OVALIX Q	168,29 / 207
CANDIX Q	160,98 / 198
NOVANTA Q	139,02 / 171
MAXIMUS Q	168,29 / 207
TOPAZ	139,02 / 171



		KOD	GAŁKA QUATTRO	
			STAL NIERDZEWNA	
GAŁKA STAŁA		30-0120	73,98	91*
RUCHOMA PRAWA		30-0160	73,98	91*
RUCHOMA LEWA		30-0159	73,98	91*



		KOD	NOVANTA	
STAL NIERDZEWNA		30-0359	97,56	120
	WK	30-0005	12,20	15
	WB	30-0370	12,20	15
	WC	30-0007	42,28	52
	BO	30-0294	12,20	15

KLASA 4

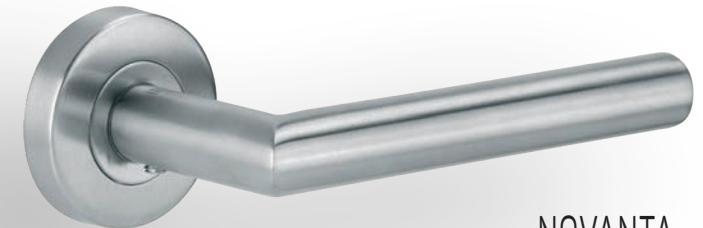
grubość rozety 8 mm



		KOD	NOVANTA PRO	
STAL NIERDZEWNA		30-0311	59,35	73
	WK	30-0005	12,20	15
	WB	30-0006	12,20	15
	WC	30-0007	42,28	52
	BO	30-0294	12,20	15

KLASA 3

MUFY W STANDARDZIE



		KOD	NOVANTA	
STAL NIERDZEWNA		30-0002	51,22	63
	WK	30-0005	12,20	15
	WB	30-0006	12,20	15
	WC	30-0007	42,28	52
	BO	30-0294	12,20	15

KLASA 3



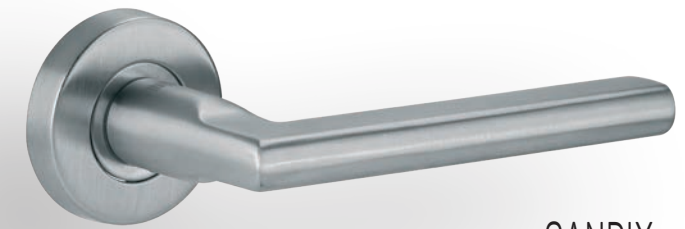
		KOD	CAPRIX	
STAL NIERDZEWNA		30-0022	51,22	63
	WK	30-0005	12,20	15
	WB	30-0006	12,20	15
	WC	30-0007	42,28	52
	BO	30-0294	12,20	15

KLASA 3



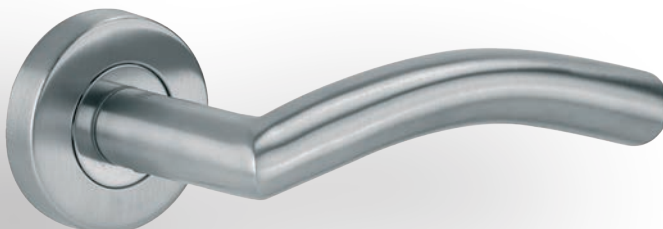
		KOD	MAGIX	
STAL NIERDZEWNA		30-0004	54,47	67
	WK	30-0005	12,20	15
	WB	30-0006	12,20	15
	WC	30-0007	42,28	52
	BO	30-0294	12,20	15

KLASA 3



		KOD	CANDIX	
STAL NIERDZEWNA		30-0024	82,11	101
	WK	30-0005	12,20	15
	WB	30-0006	12,20	15
	WC	30-0007	42,28	52
	BO	30-0294	12,20	15

KLASA 3



		KOD	NERIX	
STAL NIERDZEWNA		30-0003	54,47	67
	WK	30-0005	12,20	15
	WB	30-0006	12,20	15
	WC	30-0007	42,28	52
	BO	30-0294	12,20	15

KLASA 3

GAŁKO-KLAMKA**



NOVANTA	106,50 / 131
CAPRIX	106,50 / 131
MAGIX	106,50 / 131
CANDIX	128,46 / 158
NERIX	106,50 / 131



KOD GAŁKA PŁASKA
STAL NIERDZEWNA

GAŁKA STAŁA
RUCHOMA UNIWERSALNA

30-0026	52,85	65*
30-0371	52,85	65*





VIA
NIKIEL VELVET
LUB PATYNA VELVET



unique
spring system

EXIT
CZARNY

KLASA I
antywalamianowości



unique
spring system

EXIT
INOX LUB PATYNA

KLASA I
antywalamianowości

DOSTĘPNE
72 mm
92 mm
ROZSTAWY

NIKIEL VELVET	PATYNA VELVET		
KOD 46-0007	KOD 46-0008	K-K	118,70 / 146
KOD 46-0009	KOD 46-0010	K-P	131,71 / 162
KOD 46-0011	KOD 46-0012	ROZETA	52,03 / 64

DOSTĘPNE
72 mm
ROZSTAWY

	KLASA I
K-K	174,80 / 215
K-P	174,80 / 215
ROZETA KRÓTKA	65,04 / 80
ROZETA DŁUGA	65,04 / 80

DOSTĘPNE
72 mm
92 mm
ROZSTAWY

	KLASA I
K-K	174,80 / 215
K-P	174,80 / 215
ROZETA KRÓTKA	65,04 / 80
ROZETA DŁUGA	65,04 / 80



BELVIA
NIKIEL VELVET
LUB PATYNA VELVET



unique
spring system

EXIT
INOX LUB PATYNA

KLASA III
antywalamianowości



unique
spring system

TOTAL
INOX LUB PATYNA

KLASA III
antywalamianowości

KLASA I
antywalamianowości

DOSTĘPNE
72 mm
ROZSTAWY

NIKIEL VELVET	PATYNA VELVET		
KOD 46-0022	KOD 46-0021	K-K	118,70 / 146
KOD 46-0011	KOD 46-0012	ROZETA	52,03 / 64

DOSTĘPNE
72 mm
92 mm
ROZSTAWY

	KLASA III
K-K	217,89 / 268
K-P	217,89 / 268
ROZETA KRÓTKA	143,90 / 177
ROZETA DŁUGA	143,90 / 177

DOSTĘPNE
72 mm
ROZSTAWY

	KLASA I	KLASA III
K-K	120,33 / 148	185,37 / 228
ROZETA	57,72 / 71	109,76 / 135



LAMBDA
INOX LUB PATYNA



K-K	99,19 / 122
ROZETA	34,96 / 43



HAGA
BEZKLASOWA
I KLASA
antywiłamaniowości

STANDARD
– BEZ ZABEZPIECZENIA WKŁADKI

	F1, F4, F9, INOX		CZARNY
	HAGA STANDARD	HAGA ++ (ZE SPRĘŻYNĄ)	HAGA ++ (ZE SPRĘŻYNĄ)
K-K	112,00 / 137,76	121,50 / 149,45	139,00 / 170,97
K-P	126,00 / 154,98	134,50 / 165,44	155,00 / 190,65
ROZ.	45,00 / 55,35	45,00 / 55,35	54,00 / 66,42
ROZ. DŁ.	48,00 / 59,04	48,00 / 59,04	58,50 / 71,96

dostępny rozstaw: 72, 92 mm



*FLEX
ROYAL
I KLASA
antywiłamaniowości

STANDARD
– BEZ ZABEZPIECZENIA WKŁADKI
SAMOREGULUJĄCE
ZABEZPIECZENIE WKŁADKI

	F1, F4, F9, INOX		CZARNY
	ROYAL STANDARD	ROYAL FLEX*	ROYAL FLEX*
K-K	226,50 / 278,60	257,50 / 316,73	293,50 / 361,01
K-P	249,50 / 306,89	276,00 / 339,48	314,50 / 386,84
ROZ.	119,50 / 146,99	155,50 / 191,27	171,50 / 210,95

dostępny rozstaw: 72, 92 mm

unique
spring system



SIGMA
INOX LUB PATYNA
I KLASA
antywiłamaniowości
I KLASA
antywiłamaniowości



	KLASA I	KLASA III
K-K	160,16 / 197	196,75 / 242
K-P	160,16 / 197	
ROZETA KRÓTKA	65,04 / 80	92,68 / 114
ROZETA DŁUGA	65,04 / 80	92,68 / 114



NIAGARA
BEZKLASOWA
I KLASA
antywiłamaniowości

STANDARD
– BEZ ZABEZPIECZENIA WKŁADKI

	F1, F4, F9, INOX	
	NIAGARA STANDARD	NIAGARA ++ (ZE SPRĘŻYNĄ)
K-K	107,00 / 131,61	115,00 / 141,45
K-P	120,50 / 148,22	128,00 / 157,44
WB	45,00 / 55,35	45,00 / 55,35
ROZ. DŁ.	48,00 / 59,04	48,00 / 59,04

dostępny rozstaw: 72, 92 mm



*FLEX
PRESTIGE
I KLASA
antywiłamaniowości

STANDARD
– BEZ ZABEZPIECZENIA WKŁADKI
SAMOREGULUJĄCE
ZABEZPIECZENIE WKŁADKI

	F1, F4, F9, INOX		CZARNY
	PRESTIGE STANDARD	PRESTIGE FLEX*	PRESTIGE FLEX*
K-K	226,50 / 278,60	257,50 / 316,73	293,50 / 361,01
K-G	249,50 / 306,89	278,00 / 341,94	314,50 / 386,84
ROZ.	119,50 / 146,99	155,50 / 191,27	171,50 / 210,95
ROZ. DŁ.	127,00 / 156,21	165,00 / 202,95	

dostępny rozstaw: 72, 92 mm



TS PROFIL



p.poż.



EN 2/3/4/5

SKRZYDŁO: 1250 mm / 100 kg

TŁUMIENIE OTWARCIA

CZARNY, SREBRNY, BIAŁY, BRĄZOWY Z RAMIENIEM

215,45 / 265

Z RAMIENIEM BLOKOWANYM

308,94 / 380



FASTER

NIKIEL-SATYNA

KOD 39-0100

62,60 / 77

DWA KOMPLETY ROZET WB W ZESTAWIE



TS77



EN 3

SKRZYDŁO: 950 mm / 60 kg

SREBRNY Z RAMIENIEM

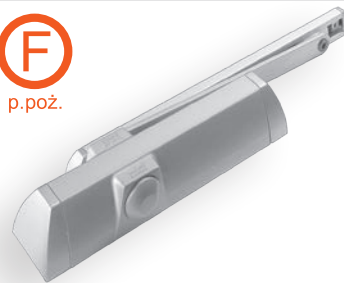
112,20 / 138



TS90



p.poż.



EN 3/4

SKRZYDŁO: 1100 mm / 80 kg

SREBRNY Z SZYNĄ ŚLIZGOWĄ

360,16 / 443



TS71



p.poż.



EN 3/4

SKRZYDŁO: 1100 mm / 80 kg

SREBRNY Z RAMIENIEM BLOKOWANYM

337,40 / 415



GEZE-1500

EN 3/4

SKRZYDŁO: 1100 mm / 80 kg

SREBRNY Z RAMIENIEM

210,57 / 259

SREBRNY Z RAMIENIEM BLOKOWANYM

319,51 / 393

EN 2

SKRZYDŁO: 900 mm / 60 kg

SREBRNY Z SZYNĄ ŚLIZGOWĄ

332,52 / 409



p.poż.



GEZE-2000 VBC

EN 2/4/5

SKRZYDŁO: 1250 mm / 100 kg

SREBRNY Z RAMIENIEM

238,21 / 293

SREBRNY Z RAMIENIEM BLOKOWANYM

386,18 / 475

EN 2/4

SKRZYDŁO: 1100 mm / 80 kg

SREBRNY Z SZYNĄ ŚLIZGOWĄ

334,15 / 411



p.poż.



funkcja VBC – tłumienie otwarcia



GROOM 200



p.poż.



EN 2/3/4/5

SKRZYDŁO: 1250 mm / 100 kg

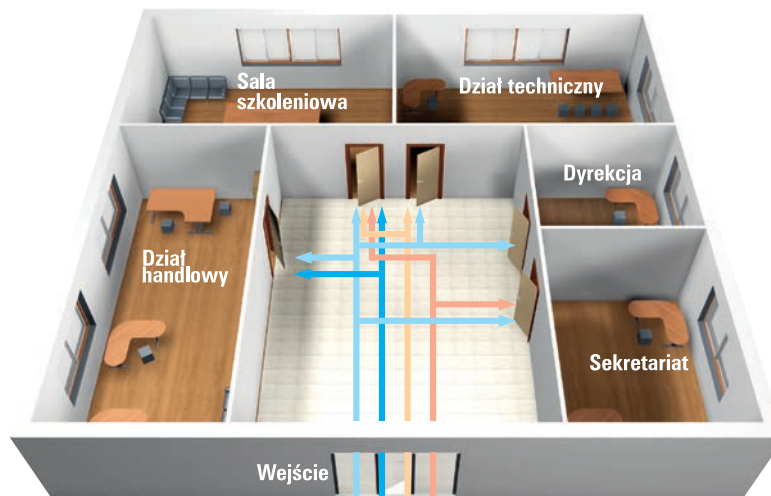
TŁUMIENIE OTWARCIA

SREBRNY Z RAMIENIEM

226,02 / 278

ELEMENTY SYSTEMU MASTER KEY*

MASTER KEY - WKŁADKI BĘBENKOWE DWUSTRONNE		
WYMIAR	DWUSTRONNE	Z GAŁKĄ
	KOLOR: NIKIEL**	
26/26	115,45 / 142	121,95 / 150
26/30	115,45 / 142	121,95 / 150
26/35	124,39 / 153	129,27 / 159
26/40	133,33 / 164	139,02 / 171
26/45	142,28 / 175	146,34 / 180
30/30	115,45 / 142	121,95 / 150
30/35	124,39 / 153	129,27 / 159
30/40	133,33 / 164	139,02 / 171
30/45	142,28 / 175	146,34 / 180
30/50	150,41 / 185	156,10 / 192
30/55	160,16 / 197	164,23 / 202
35/35	133,33 / 164	139,02 / 171
35/40	142,28 / 175	146,34 / 180
35/45	150,41 / 185	156,10 / 192
35/50	160,16 / 197	164,23 / 202
35/55	168,29 / 207	173,98 / 214
40/40	150,41 / 185	156,10 / 192
40/45	160,16 / 197	164,23 / 202
40/50	168,29 / 207	173,98 / 214
40/55	177,24 / 218	182,11 / 224
45/45	168,29 / 207	173,98 / 214
45/50	177,24 / 218	182,11 / 224
45/55	185,37 / 228	191,06 / 235
50/50	185,37 / 228	191,06 / 235
50/55	201,63 / 248	205,69 / 253
55/55	217,89 / 268	221,95 / 273



* Master Key

CZTERY KLUCZE ZAMIAST PIĘTNASTU

*** Przykładowe rozwiązanie**

W tym przykładowym rozwiązaniu w systemie **MasterKey** funkcjonują 4 klucze.

Gdyby ten sam obiekt nie był wyposażony w system do zapewnienia komunikacji, koniecznych byłoby 15 kluczy.

Lp.	Kodowanie	Oznaczenie drzwi	WZÓR		Typ wkładki	Rozmiar	Długość		Kolor	Dot. Funkcja	Klucze grupowe				
			Nazwa	Ilość			A	B			GHS	HST	HS2	HS3	
				Obudowa											Klucze
1	001	20	Wejście	1	1400	35	40	1		x	x	x	x		
2	002	27	Sekretariat	1	1400	G30	40	1		x			x		
3	003	26	Dyrekcja	1	1400	35	40	1		x					
4	004	25	Dział handlowy	1	1400	30	40	1		x	x				
5	005	28	Dział techniczny	1	1400	G35	35	1		x		x			
6	006	29	Sala szkoleniowa	1	1400	30	40	1		x	x	x	x		



WILKA®

SCHLIESSTECHNIK

DOPLĄTY DO WKŁADEK

OCHRONA PRZECIWOZWIERCENIOWA ABHIII - JEDNOSTRONNIE		18,70 / 23
OCHRONA PRZED DZIAŁANIEM SŁONEJ WODY		43,90 / 54
WYKONANIE WKŁADKI Z FUNKCJĄ BEZPIECZEŃSTWA (AWARYJNA)		22,76 / 28
WYKONANIE WKŁADKI Z ZĘBATKĄ		22,76 / 28
IDENTYCZNE KODOWANIE		+15%
WYKONANIE WKŁADKI DO WZORU KLUCZA / KARTY	KLASA B	61,79 / 76
	KLASA C	70,73 / 87
DODATKOWY KLUCZ DO ZAMAWIANEJ WKŁADKI	KLASA B	27,64 / 34
	KLASA C	34,15 / 42

DOPLĄTY DO WKŁADEK MASTER KEY

KLUCZ INDYWIDUALNY - DOMÓWIENIE	60,98 / 75
KLUCZ GRUPOWY HS - DOMÓWIENIE	74,80 / 92
KLUCZ GENERALNY GHS - DOMÓWIENIE	90,24 / 111
DOMÓWIENIE PONIŻEJ 10 SZT. WKŁADEK	15%
DOMÓWIENIE WKŁADKI DO ISTNIEJĄCEGO SYSTEMU MK	6%

KLUCZ INDYWIDUALNY ID DO SYSTEMU MASTERKEY WILKA	27,64 / 34
KLUCZ GRUPOWY HS DO SYSTEMU MASTERKEY WILKA	34,15 / 42
KLUCZ GENERALNY GHS DO SYSTEMU MASTERKEY WILKA	40,65 / 50

* PRODUKTY ORAZ INNE ROZMIARY NA ZAMÓWIENIE

** KOLOR MOSIĄDZ INDYWIDUALNA WYCENA

WKŁADKI DWUSTRONNE (KLUCZ PIONOWY)	
26/36 MOSIĄDZ	27,64 / 34
26/36 NIKIEL	27,64 / 34
26/36 CZARNY	37,40 / 46
30/30 CZARNY	38,21 / 47
30/30 NIKIEL	26,83 / 33
30/35 MOSIĄDZ	28,46 / 35
30/35 NIKIEL	28,46 / 35
30/35 CZARNY	38,21 / 47
30/40 MOSIĄDZ	30,08 / 37
30/40 NIKIEL	30,08 / 37
30/40 CZARNY	39,84 / 49
30/50 MOSIĄDZ	35,77 / 44
30/50 NIKIEL	35,77 / 44
35/35 NIKIEL	30,08 / 37
35/40 NIKIEL	37,40 / 46
35/40 CZARNY	47,15 / 58
40/40 NIKIEL	37,40 / 46
40/45 NIKIEL	37,40 / 46
40/50 NIKIEL	39,02 / 48
45/50 NIKIEL	39,84 / 49

WKŁADKI JEDNOSTRONNE Z GAŁKĄ (KLUCZ PIONOWY)	
G30/30 NIKIEL	33,33 / 41
G30/30 CZARNY	43,09 / 53
G30/35 NIKIEL	33,33 / 41
G30/40 MOSIĄDZ	32,52 / 40
G30/40 NIKIEL	34,96 / 43
G35/30 NIKIEL	33,33 / 41
G35/30 CZARNY	43,90 / 54
G40/30 MOSIĄDZ	32,52 / 40
G40/30 NIKIEL	34,96 / 43
G40/30 CZARNY	45,58 / 56
G50/35 MOSIĄDZ	39,84 / 49

KOMPLETY DWÓCH WKŁADEK (KLUCZ PIONOWY)	
30/40+G30/40 MOSIĄDZ	64,23 / 79
30/40+G30/40 NIKIEL	66,67 / 82
30/40+G40/30 MOSIĄDZ	64,23 / 79
30/40+G40/30 NIKIEL	66,67 / 82
30/50+G30/50 MOSIĄDZ	69,11 / 85
30/50+G30/50 NIKIEL	72,36 / 89
30/50+G50/30 MOSIĄDZ	69,11 / 85
30/50+G50/30 NIKIEL	72,36 / 89

WKŁADKI ZIPP®

3 KLUCZE W KOMPLECIE



NOWOŚĆ

6 KLUCZY W KOMPLECIE



KLUCZ NACINANY

WKŁADKI DWUSTRONNE (KLUCZ POZIOMY)	
30/45 NIKIEL	33,33 / 41
30/50 NIKIEL	36,59 / 45
WKŁADKI JEDNOSTRONNE Z GAŁKĄ (KLUCZ POZIOMY)	
G30/45 NIKIEL	39,84 / 49
G30/50 NIKIEL	41,46 / 51
G50/30 NIKIEL	41,46 / 51
KOMPLETY DWÓCH WKŁADEK (KLUCZ POZIOMY)	
30/35+G30/35 NIKIEL	65,85 / 81
30/35+G35/30 NIKIEL	65,85 / 81
30/40+G30/40 NIKIEL	68,29 / 84
30/40+G40/30 NIKIEL	68,29 / 84
30/45+G30/45 NIKIEL	71,54 / 88
30/45+G45/30 NIKIEL	71,54 / 88
30/50+G30/50 NIKIEL	73,98 / 91
30/50+G50/30 NIKIEL	73,98 / 91

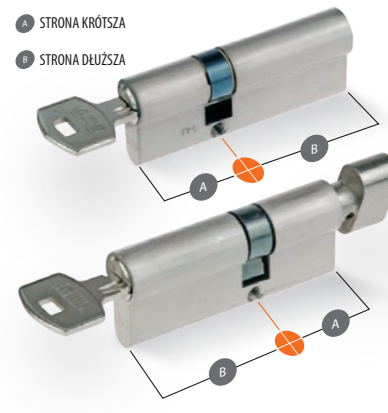
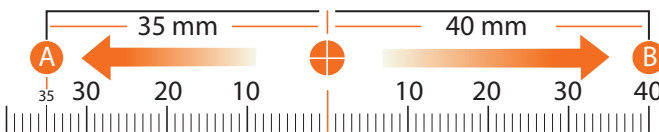
KLUCZ NAWIERCANY



WKŁADKA DWUSTRONNA	W5	YETI		GERDA		YETI		GERDA					
	NIKIEL	MOSIĄDZ	NIKIEL	MOSIĄDZ	NIKIEL	MOSIĄDZ	NIKIEL	MOSIĄDZ	NIKIEL				
26/35	35,77 / 44	26/35	39,02 / 48	41,46 / 51-									
30/30	32,52 / 40	30/30	34,96 / 43	38,21 / 47	28/36	50,41 / 62	57,72 / 71	G30/30	52,03 / 64	56,10 / 69	G30/30	69,92 / 86	74,80 / 92
30/35	35,77 / 44	30/35	39,02 / 48	43,90 / 54	30/30	47,15 / 58	55,28 / 68	G30/35	53,66 / 66	57,72 / 71	G30/35	73,98 / 91	80,49 / 99
30/40	37,40 / 46	30/40	43,90 / 54	47,15 / 58	30/35	56,91 / 70	62,60 / 77	G30/40	56,91 / 70	60,16 / 74	G30/40	78,86 / 97	81,30 / 100
30/45	39,02 / 48	30/45	47,97 / 59	51,22 / 63	30/40	61,79 / 76	65,85 / 81	G30/45	58,54 / 72	61,79 / 76	G30/45	85,37 / 105	86,99 / 107
30/50	42,28 / 52	30/50	52,03 / 64	53,66 / 66	30/45	65,85 / 81	70,73 / 87	G30/50	60,98 / 75	65,04 / 80	G30/50	86,18 / 106	89,43 / 110
		30/55	53,66 / 66	56,91 / 70	30/50	69,92 / 86	74,80 / 92	G35/30	53,66 / 66	57,72 / 71	G35/30	73,98 / 91	80,49 / 99
35/35	37,40 / 46	35/35	43,90 / 54	47,15 / 58	30/55	74,80 / 92	85,37 / 105	G35/35	56,91 / 70	60,16 / 74	G35/35	80,49 / 99	86,18 / 106
35/40	39,02 / 48	35/40	47,97 / 59	51,22 / 63	35/35	62,60 / 77	69,92 / 86	G35/40	58,54 / 72	61,79 / 76	G35/40	85,37 / 105	86,99 / 107
35/45	42,28 / 52	35/45	52,03 / 64	53,66 / 66	35/40	65,85 / 81	73,98 / 91	G35/45	60,98 / 75	65,04 / 80	G35/45	86,18 / 106	89,43 / 110
35/50	46,34 / 57	35/50	53,66 / 66	56,91 / 70	35/45	70,73 / 87	80,49 / 99	G35/50	65,04 / 80	69,92 / 86	G35/50	89,43 / 110	92,68 / 114
35/55	46,34 / 57	35/55	58,54 / 72	60,16 / 74	35/50	73,98 / 91	85,37 / 105	G35/55		61,79 / 76	G35/55	97,56 / 120	100,81 / 124
35/60	53,66 / 66	35/60	56,91 / 70	65,04 / 80	35/55	81,30 / 100	89,43 / 110	G36/28			G36/28	71,54 / 88	80,49 / 99
40/40	42,28 / 52	40/40	52,03 / 64	53,66 / 66	40/40	70,73 / 87	80,49 / 99	G40/30	56,91 / 70	60,16 / 74	G40/30	78,86 / 97	81,30 / 100
40/45	46,34 / 57	40/45	53,66 / 66	56,91 / 70	40/45	73,98 / 91	85,37 / 105	G40/35	58,54 / 72	61,79 / 76	G40/35	85,37 / 105	86,99 / 107
40/50	47,97 / 59	40/50	58,54 / 72	60,16 / 74	40/50	81,30 / 100	89,43 / 110	G40/40	60,98 / 75	65,04 / 80	G40/40	86,18 / 106	89,43 / 110
40/55	53,66 / 66				40/55			G40/45	65,04 / 80	69,92 / 86			
45/45	46,34 / 57	45/45	58,54 / 72	60,16 / 74	45/45	81,30 / 100	89,43 / 110	G40/50	69,92 / 86	72,36 / 89	G40/50	97,56 / 120	100,81 / 124
45/50	56,91 / 70	45/50	64,23 / 79	65,04 / 80				G45/30	58,54 / 72	61,79 / 76	G45/30	85,37 / 105	86,99 / 107
		45/55	60,16 / 74	69,92 / 86				G45/35	60,98 / 75	65,04 / 80	G45/35	86,18 / 106	89,43 / 110
50/50	56,10 / 69							G45/40	65,04 / 80	69,92 / 86			
		55/55	70,73 / 87	72,36 / 89				G45/45	69,92 / 86	72,36 / 89	G45/45	97,56 / 120	100,81 / 124
								G50/30	60,98 / 75	65,04 / 80	G50/30	86,18 / 106	89,43 / 110
								G50/35	65,04 / 80	69,92 / 86	G50/35	89,43 / 110	92,68 / 114
								G50/40	69,92 / 86	72,36 / 89	G50/40	97,56 / 120	100,81 / 124

Jak zmierzyć wkładkę?

Po zamontowaniu wkładki bębnekowa nie może wystawać poza szylid więcej niż 3 mm, co zapewnia bezpieczeństwo antywłamaniowe. Długość wkładki mierzona jest od początku bębinka do środka śruby mocującej. Należy podać wymiar strony wewnętrznej A oraz strony zewnętrznej B. Jeżeli jest to wkładka z gałką konieczne jest dodatkowo określenie, po której stronie ma się ona znajdować.



AKCESORIA

ODBOJE	ZŁOTY	ZŁOTY-SATYNA	PATYNA	CHROM	CHROM-SATYNA	NIKIEL-SATYNA
	CENA ZA SZTUKĘ					
1) PÓŁKULA ŚCIĘTA Ø 45 mm, WYS. 25 mm	24,39 / 30	48,78 / 60	24,39 / 30	24,39 / 30	55,28 / 68	24,39 / 30
2) WALEC DUŻY Ø 30 mm, WYS. 46 mm	43,90 / 54		43,90 / 54	43,90 / 54		43,90 / 54

1.

2.

**ODBOJE
WOLNOSTOJĄCE**

32,52 / 40

WYSOKI OD4
PATYNA
KOD 22-0918

NISKI OD3
PATYNA
KOD 22-0917

WYSOKI OD4
NIKIEL-SATYNA
KOD 22-0916

NISKI OD3
NIKIEL-SATYNA
KOD 22-0915

**ODBOJE
GUMOWE**

WKREĆANY DUŻY
Ø 50 H=60
KOD 22-0366
17,07 / 21

WKREĆANY MAŁY
Ø 50 H=28
KOD 22-0390
5,69 / 7

**ODBOJE
INOX**

WALEC Ø 30X40
KOD 30-0111
33,33 / 41

PÓŁKULA Ø 44X25
KOD 30-0114
23,58 / 29

TULEJE WENTYLACYJNE MOSIĘŻNE ŚR. ZEW. KOŁNIERZA - Ø 55 mm ŚR. ZEW. OTWORU - Ø 40 mm ŚR. WEW. OTWORU - Ø 30 mm GR. DRZWI 38-42 mm	ZŁOTY, ZŁOTY- -SATYNA	CHROM, CHROM- -SATYNA, NIKIEL- -SATYNA, PATYNA	TULEJE PLASTIKOWE BIAŁY MAT, CZARNY MAT
CENA ZA KOMPLET	42,28 / 52		6,50 / 8

TULEJE KWADRATOWE ABS ŚR. ZEW. OTWORU - Ø 40 mm ŚR. WEW. OTWORU - Ø 36 mm GR. DRZWI 35-47 mm	POZŁACANY-MATOWY PATYNA CHROMOWANY, CHROMOWANY-MATOWY NIKLOWANY-MATOWY CZARNY MATOWY, BIAŁY MATOWY
CENA ZA KOMPLET	18,70 / 23

NASADKI MOSIĘŻNE CENA ZA SZT.	PROSTE: ZŁOTY, PATYNA, CHROM, NIKIEL-SATYNA	OZDOBNE: ZŁOTY, PATYNA, CHROM, NIKIEL-SATYNA
Ø 14 mm, H=51 mm	27,64 / 34	39,02 / 48
Ø 16 mm, H=55 mm	28,46 / 35	45,53 / 56
Ø 20 mm, H=65 mm	47,15 / 58	65,85 / 81

NASADKI NYLONOWE PROSTE CENA ZA SZT.	POZŁACANY, POZŁACANY-MAT, PATYNA, MIEDŹ SATYNA, CHROMOWANY, CHROMOWANY-MAT NIKLOWANY-MAT	BIAŁY BRAŹ	BIAŁY MATOWY, CZARNY MATOWY
Ø 14 mm, H=45 mm	4,55 / 5,60	2,28 / 2,80	5,45 / 6,70
Ø 16 mm, H=45 mm	5,04 / 6,20		
Ø 20 mm, H=59 mm	5,45 / 6,70		

NASADKI NYLONOWE PROSTE CENA ZA KOMPLET	POZŁACANY-MAT, PATYNA, MIEDŹ SATYNA CHROMOWANY, CHROMOWANY-MAT, NIKLOWANY-MAT, POZŁACANY	BIAŁY, BRAŹ	BIAŁY MAT CZARNY MAT
Ø 13,5 mm	4,80 / 5,90	2,52 / 3,10	5,45 / 6,70

SPIS TREŚCI

KLAMKI NA ROZECIE PROSTOKĄTNEJ I OWALNEJ

4,5	BRAVA
2,3	CUBE
3	CUBE INSERT
2,3	JACOB
2	MAVIC
18	STARK FIT N
2,3	SONIC

KLAMKI NA ROZECIE KWADRATOWEJ

21	AGNES
23	BELIA
19	BURGAS
16	COSMO
7	COSMO FIT
22	DALIA
20	DARO
21	DARO
4,5	DIVO Q FIT N
18,19	DOPPIO
22	DORIS
22	DOTTY Q
11	ELLE
11	ELLE BIC
20	ENTRA
13	ESA 02 VIS
23	ESENTIA
20,23	EUFORIO
4,5	EVER FIT N
14	FENIX Q
20	FLIP
5	FRESIA FIT N

11	GAŁKA Q FIT KWADRATOWA N
12	GRIP 02 VIS
13	HAMMER Q
6	HEAVY FIT
14,15	HEAVY Q
8	ICON FIT N
12	JOY 02 VIS
15	LAMBO Q
7	LIMA FIT
15	LIMA Q
12	LUCE 02 VIS
15	METRIK Q
7	METRIK Q FIT
13	MIRAGE Q FIT N
19	NESH Q
18	ONYX Q
17	PETRA Q
17	PETRA Q BIC
18	PILAR Q II
14	PRISMA Q
10	QBIK FIT
20	QUANTA
13	QUATTRO 02-Z VIS N
22,23	ROKA
23	ROMEO
14	SAMIRA Q
10	SEMPRE FIT
19	SPARK
19	SPARK FIT
17	SPY Q
11	SPY Q FIT
17	STAR
12	STICK 02 VIS
10	TENDER FIT
21	TOMA
16	TOTAL Q

7	TOTAL Q FIT
6	TOTAL Q INSERT FIT
16	VIP
6	VIP FIT
15	VIRGO Q
16,17	WARNA N
9	WARNA FIT
8	ZOE FIT

KLAMKI NA ROZECIE OKRĄGŁEJ

30	ARIA
34	ATENA
37	BELIA
35	BETTI
24,25	CASCADA FIT
32,33	CLARA
33	CLASSIC
24,25	DIVO FIT N
37	DORIS
35	DOTTY
29	ERICA BIC
31	ERIKA
24	ERIS FIT
33	EWA
24,25	FADO FIT
46	FASTER
37	FLIP
37	GAŁKA BRAMOWA
34	GAŁKA FIT OKRĄGŁA N
31	GAUDEL
30	HEAVY
25	JULIA N
25	JULIA FIT
29	KAMILLA
29	LADY
30	LAMIA

28	LARA
35	LARGO
29	LIDIA
26	LUCE FINE
26	LUCE VIS
28	MALAGA
35	MEGAN
27	MIRAGE FIT
33	MIRIAM
32	MITO
34	NESH
27	NESH FIT
31	ONDA
26,27	ONO FIT N
32	PETRA
32	PETRA BIC
27	PILAR II
26	RADIUS FIT
37	ROYAL
35	SLICK
27	SPY
32	TALIA
29	TANGA
28	VENERA
30	VIRGO

KLAMKI NA SZYLDZIE

38	ATENA
37	BELIA
43	BELVIA
36	CLASSIC
37	DORIS
38	DOTTY
39	ECONO K
38	ECONO Q
39	ECONO Q

36	ERIKA
36	EWA
37	FLIP
38	LARGO
36	MALAGA
37	MEGAN
36	MIRIAM
37	ROYAL
37	SLICK
43	VIA

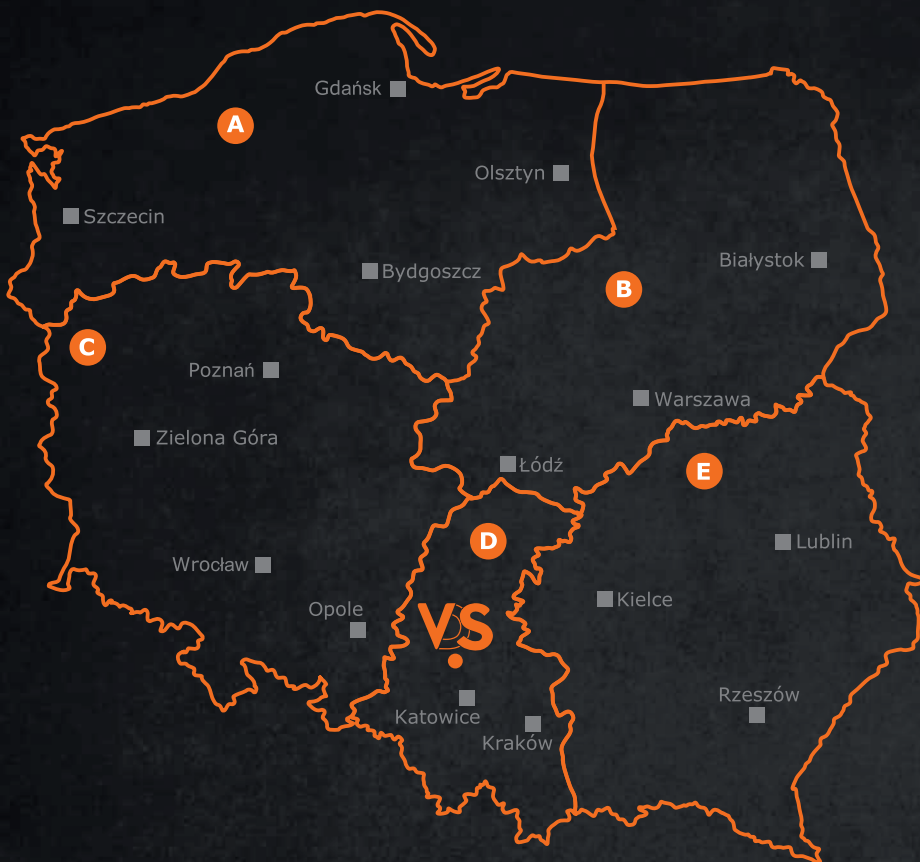
KLAMKI INOX

43	CANDIX
42	CANDIX Q
43	CAPRIX
23	DUE 3S
43	GAŁKA PŁASKA
40	GAŁKA PŁASKA CZARNA N
42	GAŁKA QUATTRO
43	MAGIX
42	MAXIMUS Q
43	NERIX
43	NOVANTA N
40	NOVANTA CZARNA
43	NOVANTA KL.4
43	NOVANTA PRO
42	NOVANTA Q
41	ODBOJE INOX
40	OLARIX N
41	OLARIX 72
41	OLARIX K-G
40	OLARIX KLASA 4
40	OLARIX OVAL
40	OLARIX PRO
41	OLARIX SHORT
42	OVALIX Q

42	QLARD
42	QUATTRO
42	QUATTRO SLIM
23	SEI 3S
42	TOPAZ
23	TRE 3S
23	UNO 3S
40	TOPAZ
22	TRE 3S
22	UNO 3S
43	KLAMKI ZEWNĘTRZNE
44	KLAMKI ZEWNĘTRZNE
45	WKŁADKI
46	SAMO-ZAMYKACZE
48	WKŁADKI

POZOSTAŁE

50	AKCESORIA
44,45	KLAMKI ZEWNĘTRZNE AXA
45	KLAMKI ZEWNĘTRZNE FESTMAN
46	SAMAZAMYKACZE
48	WIZJERY
48	WKŁADKI LOB HEKTOR
47,48	WKŁADKI WILKA
49	WKŁADKI ZIPP, YETI, W5, RDA



REGION A

Regionalny Kierownik Sprzedaży
IRENEUSZ DURAJ
ireneusz.duraj@vds.pl
kom. +48 664 115 951

Koordinator Regionu Sprzedaży
AGNIESZKA KRAWCZYK
agnieszka.krawczyk@vds.pl
kom. +48 600 907 414
tel. 32 770 91 40-42 wew. 11

REGION B

Regionalny Kierownik Sprzedaży
ANETA BECHTA
aneta.bechta@vds.pl
kom. +48 795 444 498

Koordinator Regionu Sprzedaży
AGNIESZKA PODSTAWKA
agnieszka.podstawka@vds.pl
kom. +48 600 907 413
tel. 32 770 91 40-42 wew. 12

REGION C

Regionalny Kierownik Sprzedaży
ZDZISŁAW KOWALCZYK
zdzislaw.kowalczyk@vds.pl
kom. +48 664 115 950

Koordinator Regionu Sprzedaży
AGNIESZKA JĘDRZEJCZYK
agnieszka.jedrzejczyk@vds.pl
kom. +48 600 907 417
tel. 32 770 91 40-42 wew. 13

REGION D

Regionalny Kierownik Sprzedaży
WITOSŁAW WANDZEL
witoslaw.wandzel@vds.pl
kom. +48 600 960 175

Koordinator Regionu Sprzedaży
MAGDALENA SELCER
magdalena.selcer@vds.pl
kom. +48 728 418 105
tel. 32 770 91 40-42 wew. 14

REGION E

Regionalny Kierownik Sprzedaży
ANDRZEJ FIK
andrzej.fik@vds.pl
kom. +48 600 960 630

Koordinator Regionu Sprzedaży
KATARZYNA SZEWCZYK
katarzyna.szewczyk@vds.pl
kom. +48 600 907 415
tel. 32 770 91 40-42 wew. 15

VIP/PARTNER

Koordinator Sprzedaży
ds. Kluczowych Klientów i Architektów
MAGDALENA WARZECHA
magdalena.warzecha@vds.pl
kom. +48 +48 600 960 177
tel. 32 770 91 40-42 wew. 16



KATALOG
ONLINE

CENY OBOWIĄZUJĄ
OD 01.07.2022
DO KOLEJNEJ EDYCJI KATALOGU

